

HAL Lounge Chair

Jasper Morrison, 2021

vitra.



Die formale Qualität der Entwürfe von Jasper Morrison ist nicht das auffällig Neue oder gar Modische, sondern die Aktualisierung und Perfektionierung einer bekannten Typologie – so auch beim HAL Lounge Chair, mit dem Morrison den gepolsterten Hochlehner-Sessel auf vier Beinen neu interpretiert.

Trotz seiner kompakten Abmessungen ist der Sessel ausserordentlich bequem. Die losen Kissen für Sitz und Nacken sorgen für ein weiches Sitzgefühl, und wenn keine losen Kissen gewünscht sind, gibt es den HAL Lounge Chair auch mit integriertem Sitzkissen.

Der HAL Lounge Chair ist dank seiner zurückhaltenden Gestaltung vielseitig einsetzbar, zuhause oder in öffentlichen Räumen, als Einzelsessel, zu zweit oder in Gruppen. Gestalterische Zurückhaltung bedeutet dabei nicht Neutralität: Die Produkte von Jasper Morrison sind eigenständig und unverwechselbar. Zurückhaltung bedeutet vielmehr, dass sie

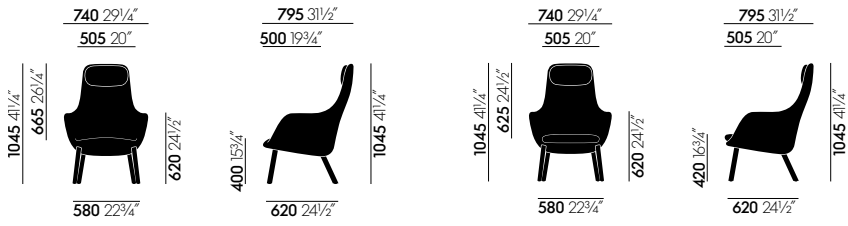
Ruhe ausstrahlen, nicht aus der Mode kommen und gut altern. Ihre formale Stärke macht sich über die Zeit bemerkbar, wenn manches, das gleichzeitig entstanden ist und aufregender wirkte, längst verblasst ist.

Passend zum Sessel ist der HAL Ottoman erhältlich. Mit hochgelagerten Beinen lässt sich der Komfort des HAL Lounge Chair noch besser geniessen. Die Bezüge des HAL Lounge Chair und HAL Ottoman sind abnehmbar.

Materialien

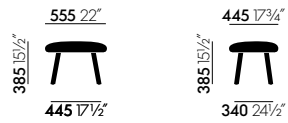
- **Sessel/Korpus:** glasfaserverstärkte Schale aus aus Industrieabfällen recyceltem ABS-Kunststoff, eingeschäumt in Polyurethan-Formschaum.
- **Füllung Nackenkissen:** Faserkugeln und silikonisierte Fasern.
- **Füllung loses Sitzkissen:** Polyurethanschaum.
- **Untergestell:** Eiche natur oder Eiche dunkel, Verbindung Sitzschale-Untergestell aus Aluminiumdruckguss pulverbeschichtet dimgrey.
- **Sitzhöhen:** Sessel mitlosem Sitzkissen 420 mm (eingesessen 320 mm, ermittelt nach EN 1335-1:2000); Sessel mit integriertem Sitzkissen 400 mm (eingesessen 320 mm, ermittelt nach EN 1335-1:2000).
- **Ottoman:** Schichtholzplatte, Polyurethanschaum und Polyesterwatte.
- **Untergestell:** Eiche natur oder Eiche dunkel, Fussanbindung aus glasfaserverstärktem Kunststoff.
- **Holzherkunft:** Eiche (*Quercus robur*) aus Westeuropa und/oder Polen.
- **Gleiter:** Kunststoffgleiter für Teppichboden oder Filzgleiter für harte Böden.
- **Bezüge:** abnehmbar.

MASSANGABEN (Masse wurden ermittelt nach EN 1335-1:2000)



HAL Lounge Chair integriertes Kissen

HAL Lounge Chair mit losem Kissen



HAL Lounge Chair Ottoman

FARBEN UND MATERIALIEN



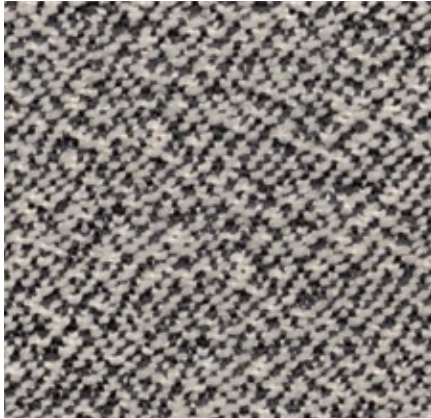
10
Eiche natur,
Naturholz-
Schutzlack



04
Eiche dunkel gebeizt
massiv, Naturholz-
Schutzlack

Untergestell
HAL Lounge Chair

Cento Strong use, F120



Cento besteht zu 100 % aus hochwertiger Schurwolle. Sein Bouclé-Charakter und seine dreidimensionale Struktur sorgen für eine lebendige Optik und eine voluminöse, körnige Haptik. Dank seiner nachhaltigen Sortenreinheit ist Cento mit dem EU-Ökolabel ausgezeichnet.

Cento ist in 14 Farben erhältlich.

Material	100% Schurwolle
Gewicht	620 g/m ²
Breite	147 cm +/- 2 cm
Scheuerfestigkeit	30.000 Martindale
Lichtechtheit	Typ 5
Pilling	Note 4-5
Reibechtheit	Note 4 trocken und nass



Cosy 2 Heavy use, F80



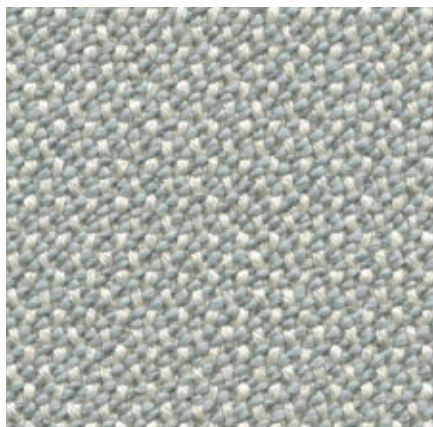
Cosy 2 ist ein hochwertiges, gewalktes Wolltuch mit einem warmen Charakter. Das lebendige Melange-Garn unterstützt die natürlichen Farbtöne, die von zart bis kräftig reichen und mit farblich abgestimmten Näden besonders elegant wirken. Der Stoff sorgt für ein angenehmes Sitzklima und ist so strapazierfähig, dass er auch auf Polstermöbeln im Office eingesetzt werden kann.

Material	20 % Polyamid, 80 % Schurwolle
Gewicht	590 g/m ²
Breite	154 cm +/- 2 cm
Scheuerfestigkeit	50.000 Martindale
Lichtechtheit	Typ 6
Pilling	Note 4-5
Reibechtheit	Note 4-5 trocken und nass

Cosy 2 ist in 15 Farben erhältlich.



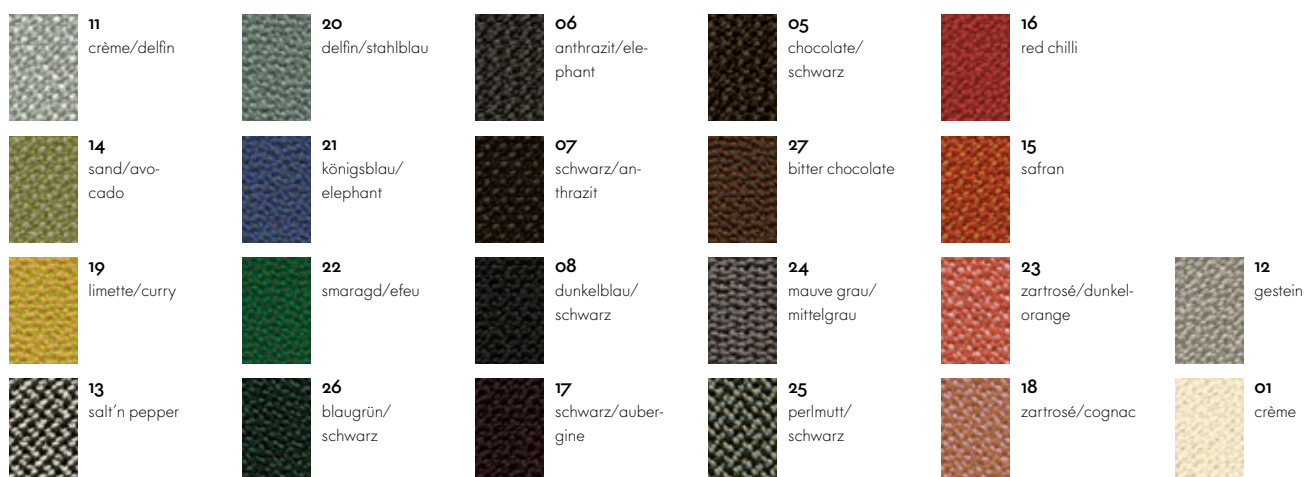
Credo Heavy use, F120



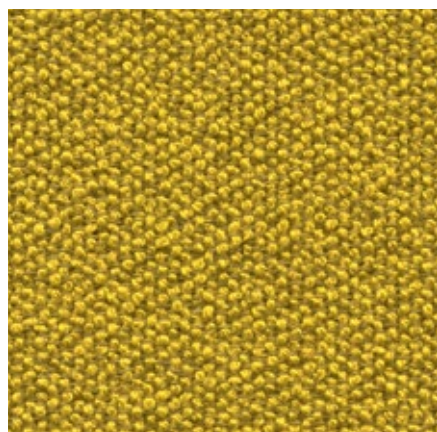
Credo ist ein langlebiger Wollstoff aus hochwertigem Kammgarn mit angenehmer Haptik. Die Duo- und Triotöne erzeugen eine lebendige Wirkung mit einer charakteristischen Struktur. Credo wirkt wärmeausgleichend und sorgt für ein angenehmes Sitzklima. Der Stoff kann auch in Büroumgebungen verwendet werden.

Material	5 % Polyamid, 95 % Schurwolle
Gewicht	640 g/m ²
Breite	145 cm +/- 2 cm
Scheuerfestigkeit	100.000 Martindale
Lichtechtheit	Typ 6
Pilling	Note 4-5
Reibechtheit	Note 4-5 trocken und nass

Credo ist in 22 Farben erhältlich.



Dumet Medium use, F80



Dumet ist ein Baumwoll-Mischgewebe in Leinwandbindung mit einem lebendigen Erscheinungsbild. Die natürlichen Melange-Töne sorgen für eine elegante Optik mit italienischem Flair. Dumet weist eine weiche und angenehm kühle Haptik auf.

Dumet ist in 20 Farben erhältlich.

Material	9 % Polyamid, 8 % Leinen, 22 % Wolle, 46 % Baumwolle, 15 % Viscose
Gewicht	485 g/m ²
Breite	147 cm +/- 2 cm
Scheuerfestigkeit	40.000 Martindale
Lichtechtheit	Typ 5
Pilling	Note 3-4
Reibechtheit	Note 3-4 trocken und nass



Hola Medium use, F40



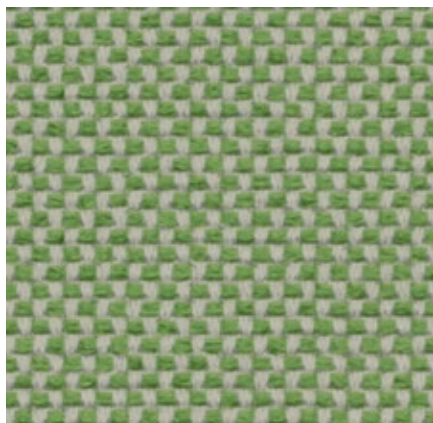
Der Stoff Hola besteht zu 100 % aus recyceltem Polyester. Seine fein texturierten Fäden sind zu einem weichen Gewebe mit einer fast baumwollartigen Haptik verarbeitet. Gleichzeitig ist er so robust, dass er auch in halböffentlichen Räumen wie Hotellobbys eingesetzt werden kann. Hola ist Oekotex-zertifiziert und beim Färbverfahren bleibt das Wasser in einem Kreislauf.

Hola gibt es in 11 Farben.

Material	100 % recyceltes Polyester
Gewicht	470 g/m ²
Breite	142 cm +/- 2 cm
Scheuerfestigkeit	60.000 Martindale
Lichtechtheit	Typ 5
Pilling	Note 4-5
Reibechtheit	Note 4-5 trocken und nass



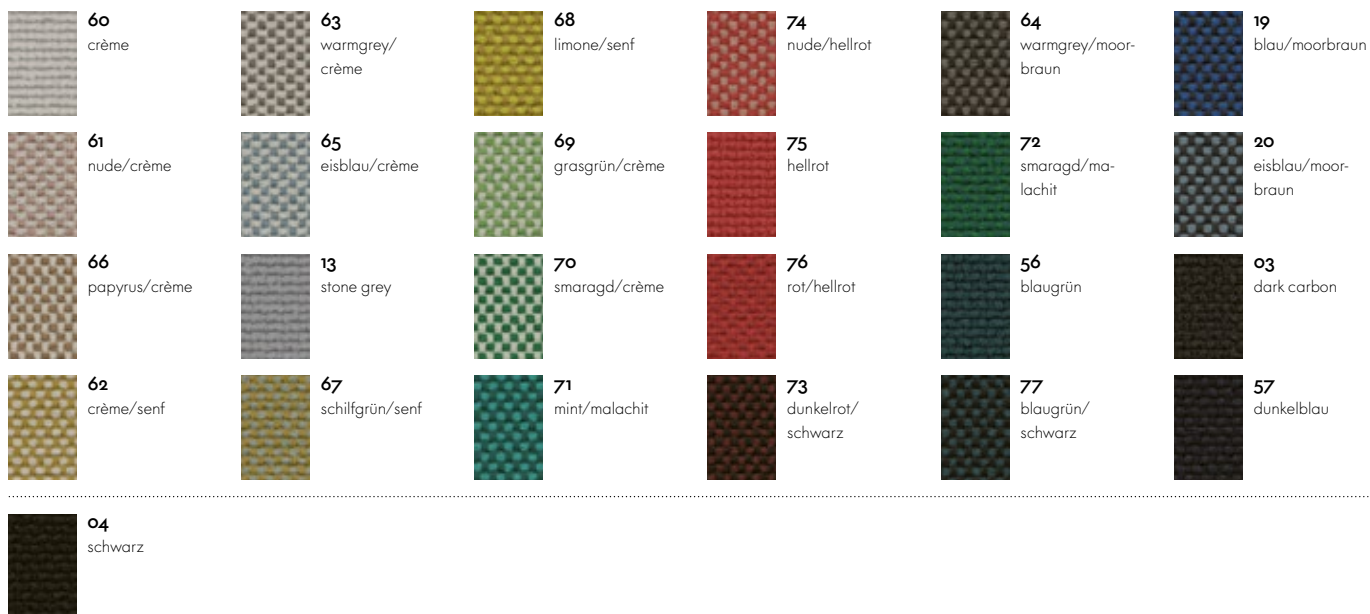
Laser RE Heavy use, F40



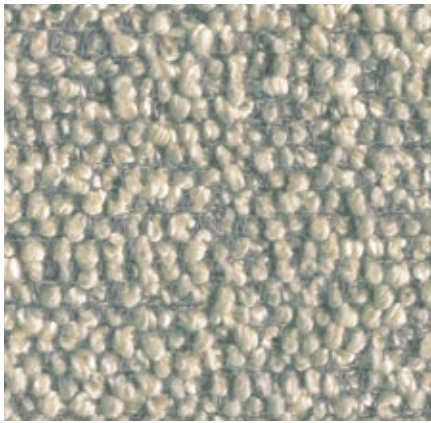
Der umweltfreundliche Stoff Laser RE wird aus recyceltem Polyester hergestellt. Er zeigt eine markante Weboptik, die insbesondere durch die kontrastreichen Duo-Töne in der Farbpalette von 25 Farben zur Geltung gebracht werden. Laser RE ist unkompliziert, scheuerfest, pflegeleicht und unempfindlich und kann darum auch in Büroumgebungen eingesetzt werden.

Laser RE ist in 25 Farben erhältlich.

Material	100 % recyceltes Polyester
Gewicht	520 g/m ²
Breite	144 cm +/- 2 cm
Scheuerfestigkeit	100.000 Martindale
Lichtechtheit	Typ 6
Pilling	Note 4-5
Reibechtheit	Note 4-5 trocken und nass



Nubia Medium use, F100



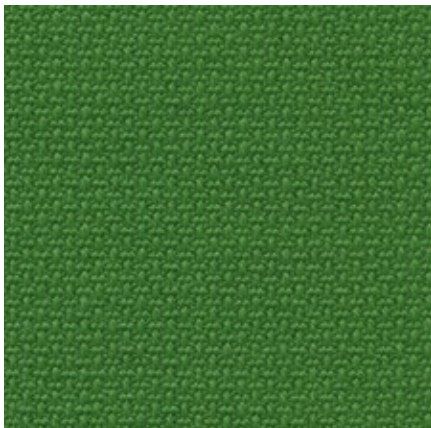
Nubia ist ein Mischgewebe mit einer ausserordentlich lebendigen, natürlichen Optik. Seine feine Unterkonstruktion wird durch ein voluminöses Bouclé-Garn aufgebrochen, das dem Stoff Tiefe und eine wohnliche Haptik verleiht. Die Garne ergeben je nach Kombination kontrastreiche oder ruhige Farbspiele mit einem südländischen Flair.

Nubia ist in 11 Farben erhältlich.

Material	2 % Polyamid, 30 % Schurwolle, 25 % Polyacryl, 43 % Polyester
Gewicht	570 g/m ²
Breite	140 cm
Scheuerfestigkeit	35.000 Martindale
Lichtechtheit	Typ 5
Pilling	Note 4
Reibechtheit	Note 3-4 trocken und nass



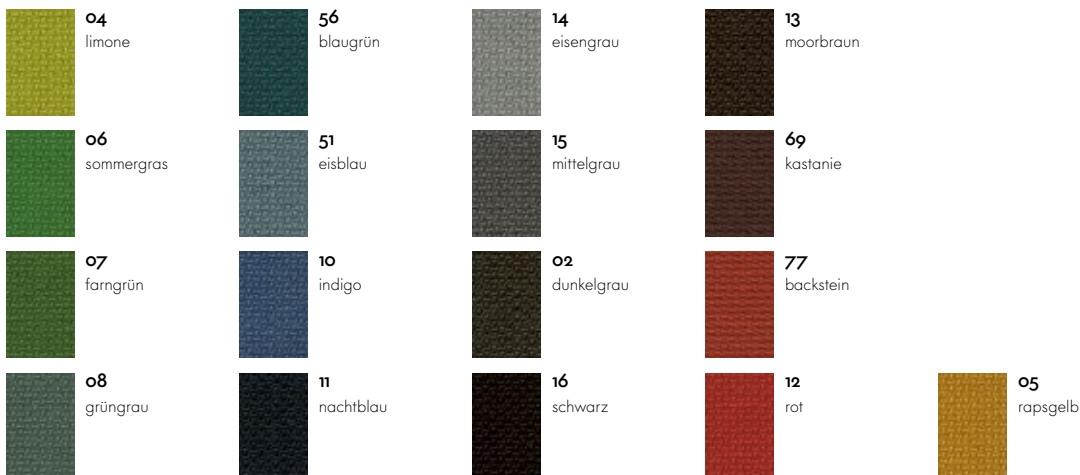
Volo Heavy use, F60



Volo ist ein strukturierter Wollstoff, dessen raffinierte Bindung ihm eine elegante Optik verleiht. Der ausdrucksstarke Stoff mit angenehmer Haptik bringt seine starken Unifarben hervorragend zur Geltung. Trotz seines wohnlichen Ausdrucks eignet sich Volo für den Einsatz im Objektbereich.

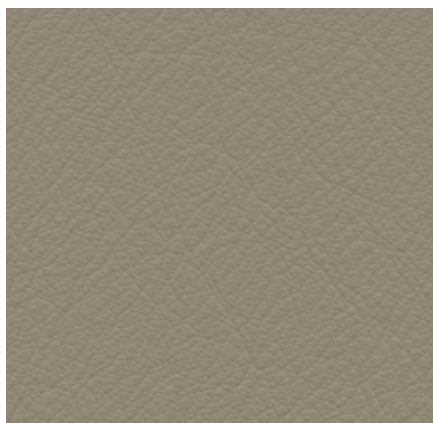
Volo ist in 17 Farben erhältlich.

Material	15 % Polyamid, 85 % Schurwolle
Gewicht	435 g/m ²
Breite	145 cm +/- 3 cm
Scheuerfestigkeit	100.000 Martindale
Lichtechtheit	Typ 6
Pilling	Note 4-5
Reibechtheit	Note 4-5 trocken und nass



Leder Premium F Medium use, L50

vitra.



Leder Premium F ist ein eher glattes Rindleder mit flachem Narbenbild und leichtem Kuppenglanz. Es ist durchgefärbt und leicht pigmentiert. Für seine Herstellung wird ein Gerbstoff verwendet, der aus Olivenbaumblättern (Abfallprodukt der Olivenernte) gewonnen wird.

Leder Premium F ist in 22 Farben erhältlich.

Material

Semi-Anilin-Rindsnappaleder mit besonders weichem Griff, pflanzlich gegerbt.

Lichteinheit

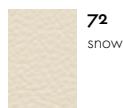
Typ 5

Dicke

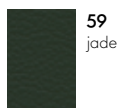
1,1–1,3 mm

Reibeinheit

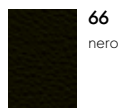
Note 4 trocken und nass



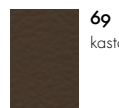
72
snow



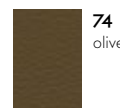
59
jade



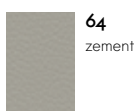
66
nero



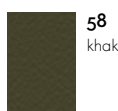
69
kastanie



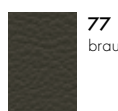
74
olive



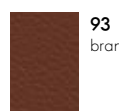
64
zement



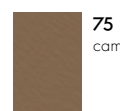
58
khaki



77
braun



93
brandy



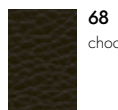
75
camel



65
granit



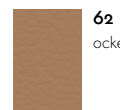
61
umbragrau



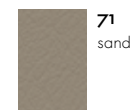
68
chocolate



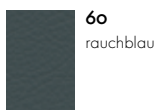
22
red stone



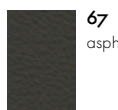
62
ocker



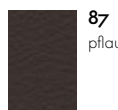
71
sand



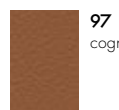
60
rauchblau



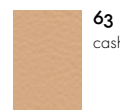
67
asphalt



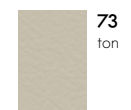
87
pflaume



97
cognac



63
cashew



73
ton

