

Wooden Side Tables

Ronan & Erwan Bouroullec, 2015

vitra.

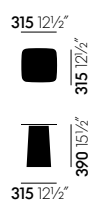


Die Wooden Side Tables folgen in ihrer Grundform und Dimension den Metal Side Tables, die Ronan und Erwan Bouroullec 2004 für Vitra entworfen haben. Wie jene beziehen auch sie ihren Reiz aus dem Zusammenspiel von graziolen Tischblättern und voluminösen, sockelartigen Untergestellen. Allerdings sind ihre Tischblätter aus Formsperrholz am Rand zusätzlich leicht nach oben gewölbt, was ihnen eine eigene Eleganz und fast schon japanische Anmutung verleiht.

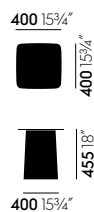
Die Wooden Side Tables sind in drei Größen erhältlich und bilden zusammen mit den Metal Side Tables und Leather Side Tables eine Familie mit vielfältigen Einsatz- und Kombinationsmöglichkeiten. Furniert in Eiche natur, Eiche dunkel oder Nussbaum fügen sie der Gruppe eine natürliche und wohnliche Note hinzu – und dank ihrer Ausführung in Formschichtholz sind sie leicht und mobil.

- **Tischplatte und Untergestell:** Schichtholz formverleimt.
- **Gleiter:** Filzgleiter.

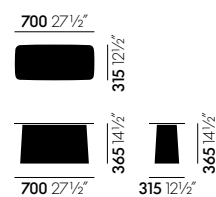
Massangaben



Wooden Side Table klein

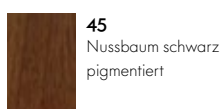
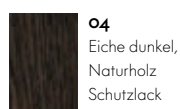


Wooden Side Table mittel



Wooden Side Table gross

Oberflächen und Farben



Schichtholz

Art. Nr. 09178201

Vitra gibt es überall auf der Welt. Ihren lokalen Vitra-Partner finden Sie auf www.vitra.com.

info@vitra.com | DE 2017

www.vitra.com/woodensidetable

