

Worktools - Comfort
Plurio



Steelcase

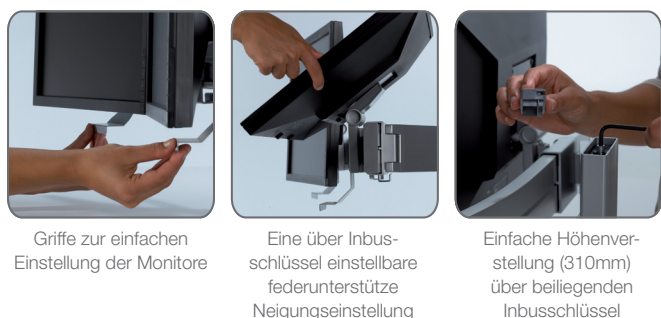
Plurio – Freiheit in der Bewegung

Mehr und mehr Informationen müssen gleichzeitig verarbeitet werden. Meist reicht ein Bildschirm am Arbeitsplatz nicht mehr aus. **Der Plurio-Bildschirmhalter kann einen, zwei oder drei Bildschirme tragen und ist nachträglich jederzeit auf andere Bildschirmzahlen umrüstbar.** Plurio ist für alle Steelcase Tischsysteme mit Plattenstärken von 19 – 30mm kompatibel. Verschiedene Befestigungs-Optionen stehen zur Verfügung, ob durch die Tischplatte, über C-Klemme oder an die Aluminiumschiene von c:scape. Der neue Bildschirmhalter ist außerdem bei der Befestigung durch die Tischplatte oder mit C-Klemme auch vor Partito Screen und Partito Rail einsetzbar.

- Durch die intuitiven und leichten Einstellmöglichkeiten in Höhe, Tiefe und Neigung fällt es dem Nutzer leicht, den Monitor in eine ergonomisch richtige Position zu bringen. Egal, welche Einstellung Sie wählen, sämtliche Monitore bewegen sich jeweils als eine kompakte Einheit.
- Die Quick-Connection ermöglicht eine schnelle und einfache Anbringung der Monitore über den VESA-Standard MIS-D, Lochabstand 75x75 und 100x100mm. (genaue Informationen zu den Monitoren finden Sie in der unten angefügten Tabelle).



Einstellmöglichkeiten



Adaptionen



Technische Informationen

	Plurio 1-fach Model D57E1	Plurio 2-fach Model D57E2	Plurio 3-fach Model D57E3	Plurio 1 auf 1 Model D57E101
Bildschirmgröße	von 17 bis 30" im Format 16:9	von 17 bis 24" im Format 16:9	von 17 bis 24" im Format 16:9	von 17 bis 30" im Format 16:9
maximales Bildschirmgewicht	bis 12 kg	jeweils 12 kg	jeweils 12 kg	jeweils 12 kg
Höheneinstellung	bis zu 310mm	bis zu 310mm	bis zu 310mm	fixe Höheneinstellung
Anwendung	Aktiv	Aktiv	Passiv	Passiv
Rotation	360° - vom Hoch- ins Querformat	360° - vom Hoch- ins Querformat	360° - vom Hoch- ins Querformat	360° - vom Hoch- ins Querformat
Tiefe bei zusammengedrücktem Halter	89mm	89mm	89mm	89mm
Neigung	+10/-90 Grad für einen einfachen Kabelzugang	+10/-90 Grad für einen einfachen Kabelzugang	+10/-90 Grad für einen einfachen Kabelzugang	Neigung: +10/-10 Grad
Schwenkbar um	180°	175°	fest, nicht verstellbar	fest, nicht verstellbar
Funktionale Entfernungseinstellung	406mm	330mm	fest, nicht verstellbar	fest, nicht verstellbar
Verfügbare Ausstattung	Standard – oder erweiterte Haltesäule	Standard – oder erweiterte Haltesäule	keine Griffe	keine Griffe
Farbe	Platin Metallic	Platin Metallic	Platin Metallic	Platin Metallic
Material	Aluminium, Stahl und Kunststoff	Aluminium, Stahl und Kunststoff	Aluminium, Stahl und Kunststoff	Aluminium, Stahl und Kunststoff