

Die elektronische Schliessung ist für folgende Elemente vorerst in der Schweiz und in der EU erhältlich:

**1 Klapptür Metall**

B: 750 / H: 395  
B: 500 / H: 395

B: 750 / H: 350  
B: 500 / H: 350  
B: 395 / H: 350

B: 750 / H: 250

Fachtiefen 250, 350 und 500

**2 Einschubtür Metall**

B: 750 / H: 350  
B: 500 / H: 350

Fachtiefen 350 und 500

**3 Ausziehtür Metall**

B: 750 / H: 395  
B: 500 / H: 395

B: 750 / H: 350  
B: 500 / H: 350

B: 750 / H: 250

Fachtiefen 350 und 500

**4 Schublade nieder**

B: 395 / T: 500

**5 Schublade A6**

B: 395 / T: 500

**6 Schublade A5**

B: 395 / T: 500

**7 Schublade A4**

B: 395 / T: 500

Kennzahlen:

**Schloss – Funkeigenschaften:**

Frequenz: 868 MHz  
Reichweite: max. 2 m

**Schloss – Stromversorgung:**

Die Stromversorgung erfolgt direkt durch zwei Batterien des Typs AAA (Empfehlung: Panasonic digital XTreme).

**Elektronischer Schlüssel –**

**Funkeigenschaften:**

Frequenz: 868 MHz  
Reichweite: max. 2 m

**Elektronischer Schlüssel –**

**Stromversorgung:**

Die Stromversorgung erfolgt durch eine Lithium Zelle des Typs 1/2AA (Empfehlung: SAFT) mit 3,6V/1Ah.

Beim professionellen System werden zusätzlich folgende Komponenten eingesetzt:

**Programmierset zu elektronischer Schliessung**

Schliessplansoftware  
Konfigurationsadapter  
USB-Kabel

**Konfigurationsadapter –**

**Funkeigenschaften:**

Frequenz: 868 MHz  
Reichweite: max. 2 m

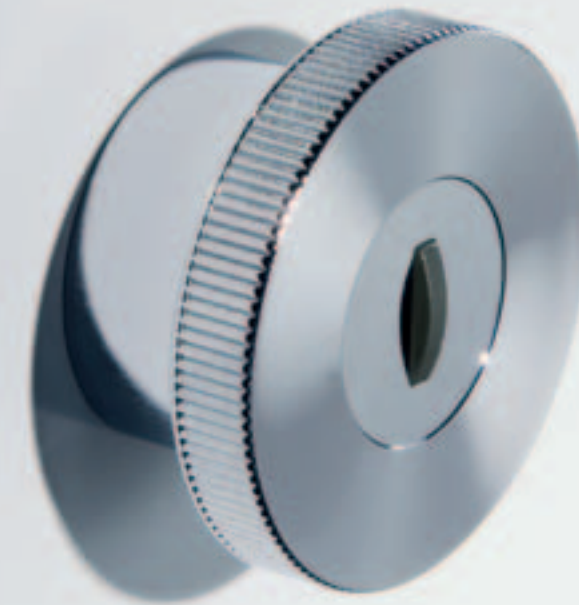
**Konfigurationsadapter –**

**Stromversorgung:**

Die Stromversorgung erfolgt über die Verbindung mit dem PC durch ein USB-Datenkabel.

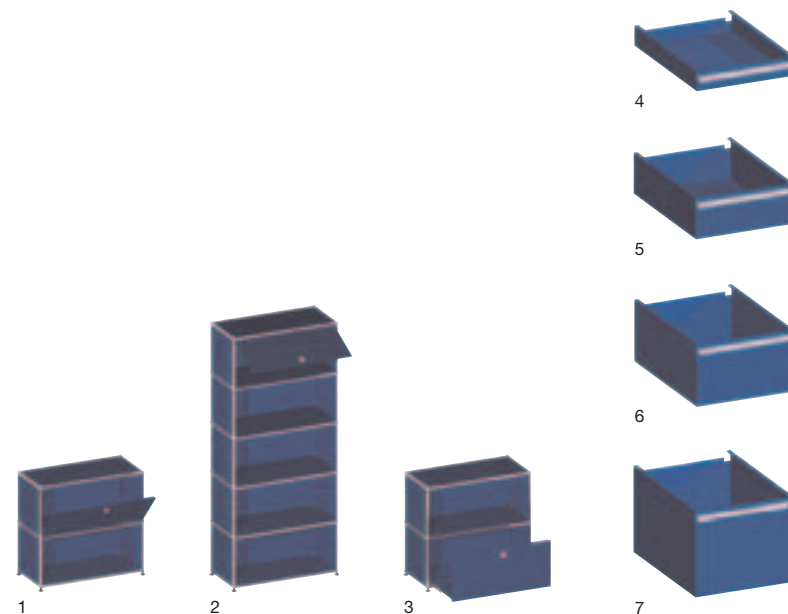
Produkte News  
USM Haller

Elektronische  
Schliessung



Produkte News  
USM Haller

Elektronische  
Schliessung



USM U. Schärer Söhne AG  
Thunstrasse 55  
CH-3110 Münsingen  
Telefon +41 31 720 72 72  
Telefax +41 31 720 73 33  
info@ch.usm.com  
www.usm.com



Schublade mit elektronischem Schloss



Einschubtür mit elektronischem Schloss



Batteriebetriebene Elektronik



Elektronischer Schlüssel

#### Sicher und komfortabel

Persönliche und private Dokumente und Gegenstände können im USM Möbelbausystem Haller seit jeher unter Verschluss gebracht werden. Nun wurde eine neue elektronische Schliessung entwickelt mit dem Ziel, das Verschiessen und damit den Umgang mit den Möbeln von USM noch komfortabler, individueller und sicherer zu gestalten.

Von aussen betrachtet hat sich am USM Möbelbausystem Haller nichts geändert. Wer genau hinschaut, entdeckt anstelle des herkömmlichen Schlüsselschlitzes im Knauf der Türe einen kleinen, schwarzen, länglichen Knopf. Genau dahinter, direkt im Zentrum des Möbelgriffs, sitzt das Gehirn des neuen Systems.

Bei der Entwicklung der neuen Schliessung hat USM die sogenannte «Handfree»-Technologie gewählt:

Anstatt einen mechanisch funktionierenden Schlüssel in den Händen zu halten, trägt der Nutzer jetzt einen elektronischen Schlüssel bei sich und hat so die Hände frei. Der Schlüssel steht mit dem Schloss in Funkverbindung; die Aktivierung des Schlosses erfolgt in einem Radius von bis zu zwei Metern. Das Öffnen eines Fachs geschieht unter der Kontrolle des Nutzers: Ist der Zugriff berechtigt, entriegelt das manuelle Drehen des Knaufs nach rechts die Türe oder Schublade – so wird nur das Schloss geöffnet, für welches eine Zugriffsberechtigung erteilt wurde. Ungewolltes Öffnen nach dem Giesskannenprinzip, wie dies bei gängigen Fernbedienungssystemen geschieht, ist somit ausgeschlossen.

Um das Fach wieder zu verschliessen, muss der Knauf nur noch nach links gedreht werden.

#### Individuell und kontrollierbar

Um auf die unterschiedlichsten Ansprüche optimal eingehen zu können, wird die neue elektronische Schliessung von USM in zwei Ausführungen angeboten: als Basis System und als Professionelles System mit Schliessplansoftware. Der Schlüssel respektive der Schliessplan wird via Funk auf das Schloss programmiert. Dank seiner Flexibilität kann das System auf Schlüsselverluste oder Organisationsänderungen schnell reagieren, und ebenso sind individuelle Zutrittsberechtigungen problemlos programmierbar. Mit dem professionellen System kann der Facility Manager auf Wunsch die letzten fünftausend Zugänge abrufen und kontrollieren (Protokollfunktion).

Detaillierte Informationen und Video auf [www.usm.com](http://www.usm.com)

#### Die Eigenschaften beider Systeme auf einen Blick

##### Basis System:

- Einfaches Programmieren der Schlüssel direkt am jeweiligen Schloss.
- Keine Software nötig.
- Max. 1'000 Schlüssel pro Schloss möglich
- Funkverkehr verschlüsselt 128Bit AES.

##### Professionelles System:

- Programmierbar über Schliessplansoftware. Der Schliessplan wird via Funk auf das Schloss übertragen.
- Dadurch schnelle Reaktion auf Schlüsselverluste, Organisationsänderungen möglich.
- Individuell programmierbare Zutrittsberechtigungen möglich (z.B. Mo – Fr, 07.00 Uhr – 17.00 Uhr).
- Protokollfunktion der letzten 5'000 Zugänge (wer, wann, welches Schloss).