

ACX

Antonio Citterio 2023



vitra.

Die neue Bürostuhl-Generation

ACX ist der zehnte Bürodrehstuhl, den Vitra in Zusammenarbeit mit Antonio Citterio entwickelt hat. Mit seiner automatischen Synchronmechanik bietet der kompakte ACX unterschiedlichsten Nutzerinnen, ohne ausser der Sitzhöhe etwas einstellen zu müssen, maximalen Komfort – und vermeidet dabei doch jegliche technische Ästhetik. Konstruktion, Materialität, Herstellung, Logistik und Unterhalt von ACX sind auf einen langen Lebenszyklus ausgelegt, der gleichzeitig einen möglichst geringen CO₂-Abdruck haben soll.

Die Mechanik von ACX stellt sich in einem grossen Bereich automatisch auf das Nutzergewicht ein: Auch leichte oder grosse Menschen sitzen – ohne ausser der Sitzhöhe etwas einstellen zu müssen – sofort bequem und über den gesamten Bewegungsablauf mit der passenden Stützung. Damit eignet sich ACX insbesondere für Umgebungen, in denen dynamische Kollaborationsprozesse das lange Sitzen im gleichen Stuhl abgelöst haben.

Die Konstruktion von ACX kommt mit wenigen Bauteilen aus, was den Service und Unterhalt erleichtert. Die Teile bestehen wo immer möglich aus Recyclingwerkstoffen – je nach Modell bis zu 60 % – und können am Produktlebensende leicht getrennt und wieder recycelt werden. So ist ACX je nach Ausführung bis zu 100 % recycelbar.

ACX strahlt Wohnlichkeit aus: Mit rundum klaren Linien und seiner Auswahl an Strickstoffen in vielen Farben ist er im Büro ein Gestaltungsmittel – und nicht bloss ein aufgrund ergonomischer Notwendigkeiten geduldetes Fremdkörper.

Wo gesundes Sitzen, eine zurückhaltend-wohnliche Ästhetik und ein langer Lebenszyklus, der hohe ökologische Anforderungen erfüllt, gefragt sind, ist ACX die richtige Wahl..



ACX Mesh

ACX Mesh unterscheidet sich von den zwei anderen Modellen der Bürostuhlfamilie – ACX Light und Soft – durch seine mit einem Strickbezug bezogene Rückenlehne. Dieser Bezug in einer halbtransparenten Mesh-Optik ist aus recyceltem Polyester hergestellt und in sieben Farben erhältlich – was zusammen mit den zwei Rahmenfarben in dunkel und hell viele Kombinationen ermöglicht. Der Sitz ist ebenfalls mit dem Strickbezug oder mit dem Stoff Plano erhältlich.



ACX Soft

ACX Soft unterscheidet sich von den anderen zwei Modellen der ACX-Familie – Light und Mesh – durch seine mit einem gepolsterten Strickbezug bezogene Rückenlehne. Dieser weiche Bezug aus recyceltem Polyester verleiht dem Bürostuhl einen besonders wohnlichen Ausdruck. Die sieben Stofffarben können mit den zwei Rahmenoptionen hell und dunkel zu vielen verschiedenen Kombinationen konfiguriert werden. Der Sitz ist im passenden Strickbezug oder mit dem Stoff Plano erhältlich.



ACX Light

ACX Light ist das Preiseinstiegsmodell der Bürostuhlfamilie, ist nur in Schwarz erhältlich und unterscheidet sich von den Modellen ACX Mesh und Soft durch seine Rückenlehne, die mit einem klassischen Netzgewirk bezogen ist. Zusammen mit dem Sitz im technischen Abstandsgewirk Silk Mesh bietet die Konstruktion viel Komfort und angenehme Luftzirkulation.



«ACX ist mein zehnter Bürodrehstuhl
mit Vitra und verkörpert das Know-how
aus 30 Jahren enger Zusammenarbeit»

Antonio Citterio



Natürliche Farben

Die gedeckten Farben sind in natürlichen Tönen gehalten und passen sowohl zur dunklen als auch zur hellen Rahmenfarbe, einige von ihnen zeigen einen leichten *Mélange*-Effekt.



Sit & Work

Automatisch,
schnell,
einfach und ergonomisch



Alles dabei

Man sieht ACX zum Glück nicht an, was er alles kann: Die Bedienelemente aller Funktionen sind nahtlos in die Abdeckung unter dem Sitz integriert. Bei Verstellung der Sitztiefe «rutschen» die Bedienelemente nach vorn und hinten und die Funktionen werden via Bowdenzüge ausgelöst. Die Mechanik ist mit oder ohne Vorwärtsneigung erhältlich, alle anderen Funktionen – Höhe, Sitztiefe, Arretierung und zweistufige, automatische Rückenlehnengegenkraft – sind immer inklusive.



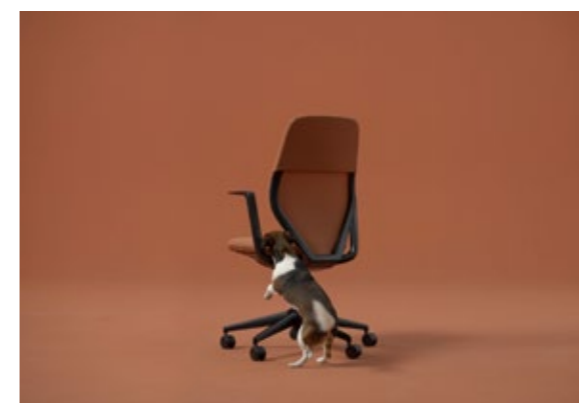
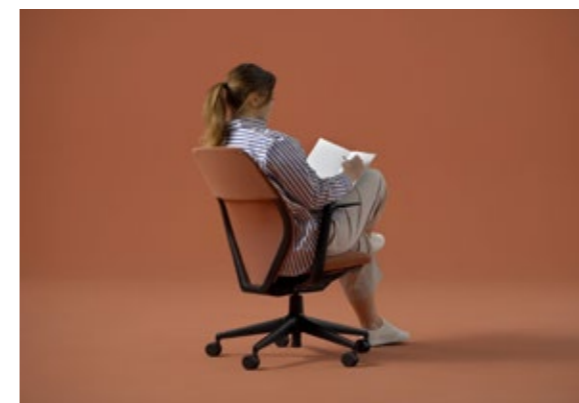
ACX erfüllt je nach Ausführung die neueste Bürostuhl-Norm EN 1335-1:2020 Typ A und verfügt über folgende Funktionen:

- ✓ Sitzhöhen- und Sitztiefenverstellung
- ✓ Optionale Vorwärtsneigung mit Arretierung
- ✓ Rückengegenkraft automatisch, Gewichtsbereich zusätzlich in 2 Stufen verstellbar
- ✓ Arretierung Rückenlehne (aufrecht)
- ✓ Lumbalstützung
- ✓ höhenverstellbare Armlehnen oder 3D-Armlehnen

Eine Bedienungsanleitung in kleinen Videos finden sie hier.

Automatische Gewichts-anpassung

Die Mechanik von ACX stellt sich in einem grossen Bereich automatisch ein: Auch leichte, schwere, kleine oder grosse Menschen sitzen – ohne ausser der Sitzhöhe etwas einstellen zu müssen – sofort bequem und über den gesamten Bewegungsablauf mit der passenden Stützung.





Der zweiteilige Rücken



Die Rückenlehne von ACX ist im unteren Teil eine Rahmenkonstruktion, die Stützung und Luftzirkulation bietet. Nach oben hin wird die Lehne zu einer Schale und bietet im Brust- und Schulterbereich grosse Bewegungsfreiheit ohne störenden Rahmen. Über diese Konstruktion ist ein Netz- oder Strickbezug gespannt.

Nur dank dieser raffinierten Kombination der Vorteile beider Bauweisen – Rahmen und Schale – konnte die Rückenlehne ohne Einbussen an ergonomischem Komfort so kompakt gebaut werden. So wirkt ACX wohnlich und zurückhaltend.

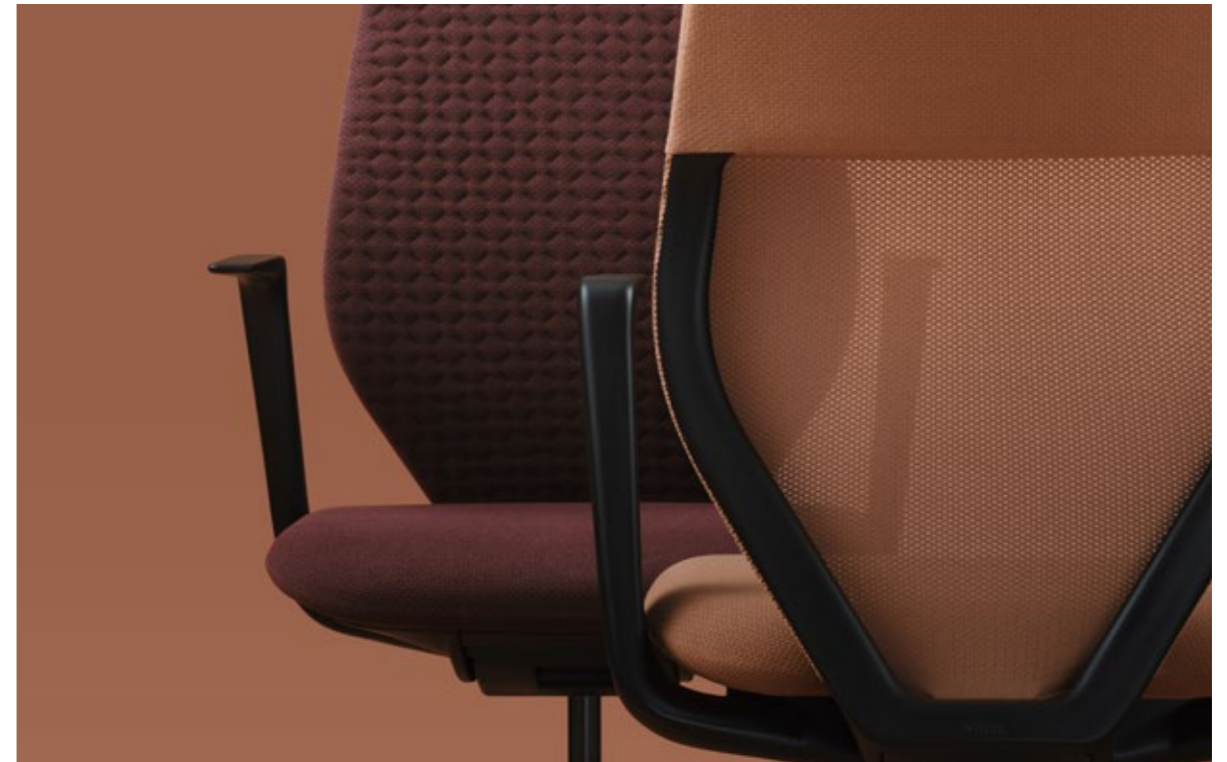
Reduce

Spart Zeit,
Platz,
CO₂
und Kosten



Alles für einen kleinen Fussabdruck

ACX spart Zeit, Platz, CO₂ und Kosten. Er ist auf Anhieb ergonomisch richtig eingestellt. Seine auf das Notwendige reduzierte Konstruktion kommt mit wenigen Bauteilen aus, was den Service und Unterhalt erleichtert. Die Teile bestehen wo immer möglich aus Recyclingwerkstoffen und können am Produktlebensende leicht getrennt und wieder recycelt werden.



Strickbezug Die Rückenlehnen der ACX-Modelle Mesh und Soft sind mit einem dreidimensionalen, in Form gestrickten Bezug bezogen, der wie ein Massanzug über die Lehnenkonstruktion gezogen wird. Der Strickbezug besteht zu 100 % aus Polyester, das recycelt wurde. Der Strickbezug des Sitzes passt zu beiden Rückenbezügen. Die Farben in natürlichen Tönen passen zur dunklen und hellen Rahmenfarbe, einige weisen einen leichten Mélange-Effekt auf.

Armlehnen Die Armlehnen sind in den 3 Ausführungen «fix», «höhenverstellbar» und «3D» erhältlich.



Frage: ACX ist Ihr zehnter Bürodrehstuhl für Vitra. Was steckt in ihm?

Antonio Citterio: Design ist nie eine Einzeldisziplin – es ist ein wesentlicher Bestandteil des industriellen Fertigungsprozesses. Bei meiner Arbeitsweise wäre es unmöglich, ein Produkt zu entwerfen, ohne mit dem Wissen über die Fertigungstechnologie zu beginnen. Design ist nicht nur eine Frage des Ausdrucks, sondern auch etwas, das all die unterschiedlichen Prozesse, die in ein Projekt einfließen, umfasst.

Der Designer oder die Designerin muss eine ästhetische Vision haben und während des gesamten Fertigungszyklus aktiv am Prozess beteiligt sein. Und nach 30 Jahren der Kooperation kann ich wirklich sagen, dass dieser zehnte Bürodrehstuhl für Vitra das Ergebnis von kontinuierlicher Weiterentwicklung, Wissensaustausch und einer engen, dauerhaften Zusammenarbeit ist.

F: Wie hat sich die Bürostuhlentwicklung verändert, seit Sie vor drei Jahrzehnten angefangen haben, mit Vitra zusammenzuarbeiten?

AC: Im Vergleich zur Mitte der 1980er-Jahre sind Nachhaltigkeit und der Endpreis eines Produkts zu immer wichtigeren Themen geworden. Heutzutage geht es bei Wettbewerb nicht nur um Qualität, sondern auch um die Gesamtkosten, die untrennbar mit effizienten Fertigungsmethoden verknüpft sind. Produktdesign hängt immer mehr mit der Gesamtvision des Fertigungsprozesses zusammen.

F: Wie werden diese Prinzipien angewandt?

AC: ACX führt einige innovative Funktionen ein. Umfangreiche Designforschung führte zu neuen Lösungen, die auf jede Schlüsselkomponente angewandt werden konnten, angefangen von der mechanischen Einheit, deren Umfang erheblich reduziert wurde. Es ist uns sogar gelungen, den Mechanismus teilweise innerhalb der Sitzbasis zu verbergen und damit eine schlankere, leichtere Optik zu erreichen. Obwohl die neue mechanische Einheit kompakter ist, ist sie technologisch so ausgereift, dass sie sich in einem grossen Gewichtsbereich automatisch an die Nutzerin oder den Nutzer anpasst.

F: Und was war das Ziel beim Designprozess in Sachen Ästhetik?

AC: Der Gedanke war, einen zurückhaltenden Stuhl zu entwerfen, mit einer reduzierten Rückenlehne und einer Auswahl an warmen Polsterfarbtönen, die im Homeoffice genauso passt wie in der offenen Büroumgebung. Die Rückenlehne kombiniert einen Rahmen im unteren Teil mit einer Schalenstruktur im oberen Teil. Nur so konnten wir ein derart schlankes, kompaktes Erscheinungsbild schaffen und gleichzeitig die notwendige Ergonomie anbieten.

F: ACX verfügt über ein neues «automatisches System». Hat dies einen Einfluss darauf, wie er im Büro verwendet werden kann?

AC: ACX kann als persönlicher Bürostuhl verwendet werden, man kann ihn allerdings nicht unbedingt als solchen bezeichnen. Stattdessen ist er ein «anpassbarer» Stuhl, der flexibles Sitzen erlaubt: der Nutzer oder die Nutzerin müssen die Funktionen nicht mehr individuell einstellen, da der Mechanismus sich automatisch an das Gewicht des Nutzers oder der Nutzerin anpasst – aber die Einstellmöglichkeiten sind natürlich dennoch vorhanden. Das bedeutet, dass sie im Büro an jeden Arbeitsplatz sitzen können und sich sofort wohl fühlen, ohne ausser der Sitzhöhe etwas verändern zu müssen.

F: Hatten Sie bei der Entwicklung von ACX die Nachhaltigkeit im Hinterkopf?

AC: Die Designprozesse für den ACX wurden von der Entscheidung geleitet, recycelte Materialien zu verwenden. Wenn Sie recyceltes Material verwenden, muss die Konstruktion und der gesamte Fertigungsprozess die physischen und mechanischen Eigenschaften des Materials berücksichtigen. Die strukturellen Elemente von ACX bestehen bis zu, je nach Modell, etwa 60 % aus recycelten Materialien.

F: Wie beeinflusste der Produktlebenszyklus die Entwicklung und das Design?

AC: Die Verwendung von bis zu 100 % recycelbarem Material war der wichtigste Faktor im Designprozess. Heutzutage entwickelt man Entwürfe unter Berücksichtigung des Endes der Produktlebensdauer und überlegt, wie leicht ein Produkt zur Abfallreduzierung zerlegt und recycelt werden kann.



F: Was bedeutete es für Sie, den Stuhl bis zu 100 % recycelbar zu machen?

AC: Die Hauptherausforderung war der Gedanke, einen Stuhl zu entwickeln, der in einzelne Materialien zerlegt werden kann. Man muss sich auch die Gelenke und Verbindungen zwischen den verschiedenen Komponenten genau ansehen, um sicherstellen zu können, dass sie einfach auseinandergenommen und so am Ende der Produktlebensdauer auf sinnvolle Weise entsorgt werden können.

F: In welchen anderen Bereichen des Entwurfs spielten Recycelbarkeit und Nachhaltigkeit eine Rolle?

AC: Die zu 100 % aus recyceltem Polyester hergestellten 3D-Gestrick sind das Ergebnis einer aufwendigen Entwicklung. Die Rückenlehnenbezüge sind formschlüssig, was bedeutet, dass während der Fertigung kein Material verschwendet wird und später, während der Nutzung der Bezug bei Bedarf einfach ersetzt werden kann. Das verbessert die Nachhaltigkeit des Stuhls noch weiter.

F: Sie sind nicht nur Designer, sondern auch Architekt. Welche Anforderungen und Trends fallen Ihnen in Büroumgebungen auf, die sie aktuell entwerfen?

AC: In der letzten Zeit habe ich beobachtet, dass die Natur stärker in Arbeitsumgebungen eingebunden wird, dass die Evolution von Beleuchtungskonzepten sich mehr am Tageslicht orientiert, und, was noch wichtiger ist, dass das Büroumfeld immer kooperativer, entspannter und weniger hierarchisch wird. Das liegt daran, dass es immer mehr informelle, flexible, multifunktionale Besprechungsräume und «störende» Elemente gibt, die sich an Wohnumgebungen orientieren.

Recycle

Bis zu 100 % recycelbar,
und bis zu rund 60 %
aus recycelten
Materialien



Recycle

ACX kann bis zu 100 % recycelt werden und besteht bis zu rund 60 % aus recycelten Materialien, je nach Modell.



Zertifikate

Um Transparenz über die wichtigsten Umweltfaktoren eines Produktes zu schaffen, stellt Vitra externe Zertifikate zur Verfügung. Dabei konzentriert sich Vitra auf eine Auswahl von Zertifikaten, mit denen die entscheidenden Faktoren des jeweiligen Produkts eindeutig abgedeckt sind. (Geplante Zertifikate)

GS

Mit dem Siegel geprüfte Sicherheit (GS) bescheinigt ein staatlich autorisiertes Prüfinstitut die Gebrauchstauglichkeit und Sicherheit der Konstruktion und überwacht die Fertigung in regelmässigen Abständen.



Ergonomie geprüft

Das Ergonomiesiegel bestätigt die Erfüllung ergonomischer Anforderungen und Prüfkriterien, die über die gesetzlichen Mindestanforderungen an Bürodrehstühle hinausgehen.



BIFMA

ACX erfüllt ANSI/BIFMA X5.1-2011 und deckt damit die hohen Sicherheitsanforderungen des US-amerikanischen Marktes ab.

BIFMA

Greenguard Gold

Das GREENGUARD Indoor Air Quality Certified Label kennzeichnet Produkte, die zu einer guten Innenraumqualität beitragen.



EPD

Eine EPD schafft Transparenz über die Umweltauswirkungen des Lebenszyklus eines Produkts, oft auch als Ökobilanz bezeichnet.



FEMB Level

Die Level-Zertifizierung bewertet die Umweltleistung eines Produkts und ist nach den vier Wirkungsbereichen Materialien, Energie und Atmosphäre, Chemikalien-Management sowie soziale Verantwortung gegliedert.



Langlebigkeit

ACX besteht, je nach Modell bis zu rund 60% aus recycelten Materialien. Diese sind mindestens so hochwertig wie die entsprechenden Primärmaterialien und dadurch auch ebenso langlebig. Im Vitra-eigenen Testcenter wird in harten Dauertests eine Nutzungsdauer von 15 Jahren simuliert.

Wartung und Pflege

Eine auf einfache Wartung und Pflege ausgerichtete Konstruktion unterstützt eine lange Nutzungsdauer.

Zur Pflege Ihres Produktes finden Sie unter folgendem Link eine [Pflegeanleitung](#).

Der Vitra-Service bietet unter anderem die Möglichkeit, Sitz und Rückenpolster professionell reinigen zu lassen.

Kontaktieren Sie unser Team über dieses [Kontaktformular](#).

Reparatur und Ersatzteile

Die Teile und die Konstruktion von ACX sind so gestaltet, dass sie möglichst einfach demontiert, repariert oder ersetzt werden können.

Rollen und Gleiter können im Online-Shop von Vitra bestellt werden, Sie erhalten dazu eine Montageanleitung – zum [Online Shop](#).

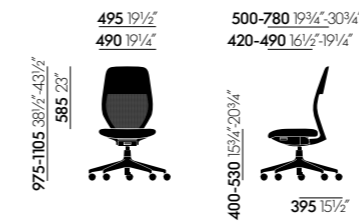
Für Service- und Reparaturanfragen wenden Sie sich mit diesem [Kontaktformular](#) an das Service-Team von Vitra.



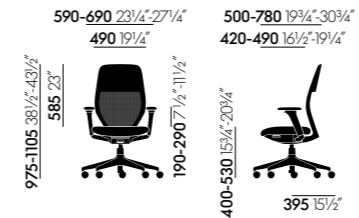
bis zu 100 % recyclebar

Je nach Konfiguration ist ACX bis zu 100 % recycelbar. Die Teile und Materialien können am Lebensende sortenrein getrennt werden.

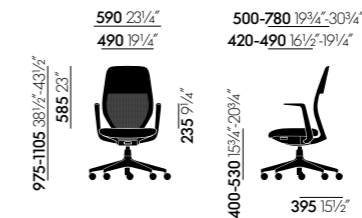
Massangaben



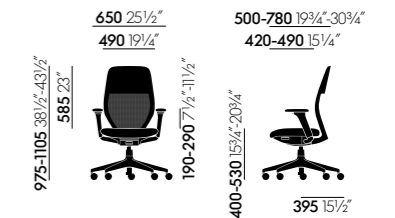
ACX Mesh ohne Armlehnen



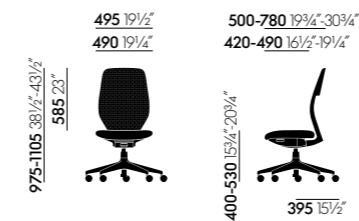
ACX Mesh mit 3D-Armlehnen



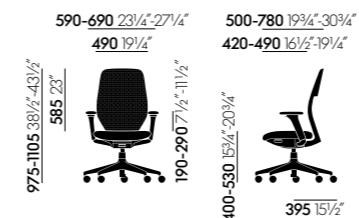
ACX Mesh mit fixen Armlehnen



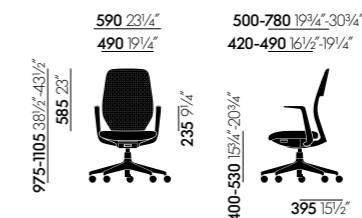
ACX Mesh mit höhenverstellbaren Armlehnen



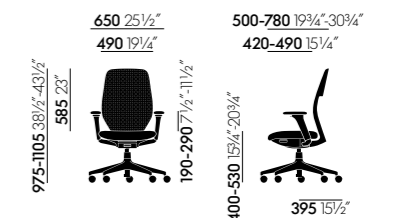
ACX Soft ohne Armlehnen



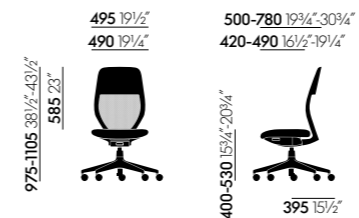
ACX Soft mit 3D-Armlehnen



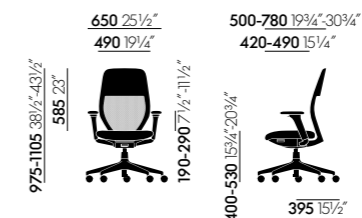
ACX Soft mit fixen Armlehnen



ACX Soft mit höhenverstellbaren Armlehnen



ACX Light ohne Armlehnen



ACX Light mit höhenverstellbaren Armlehnen

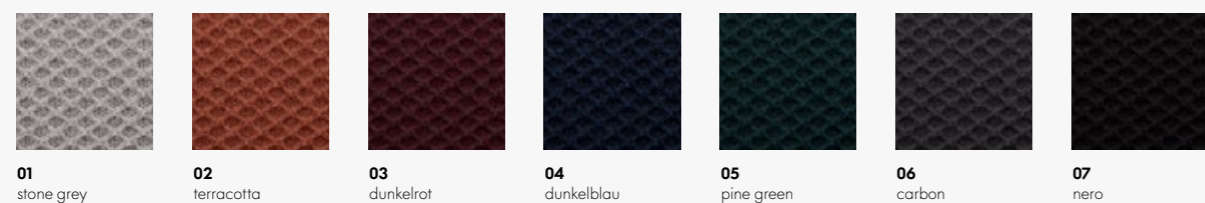
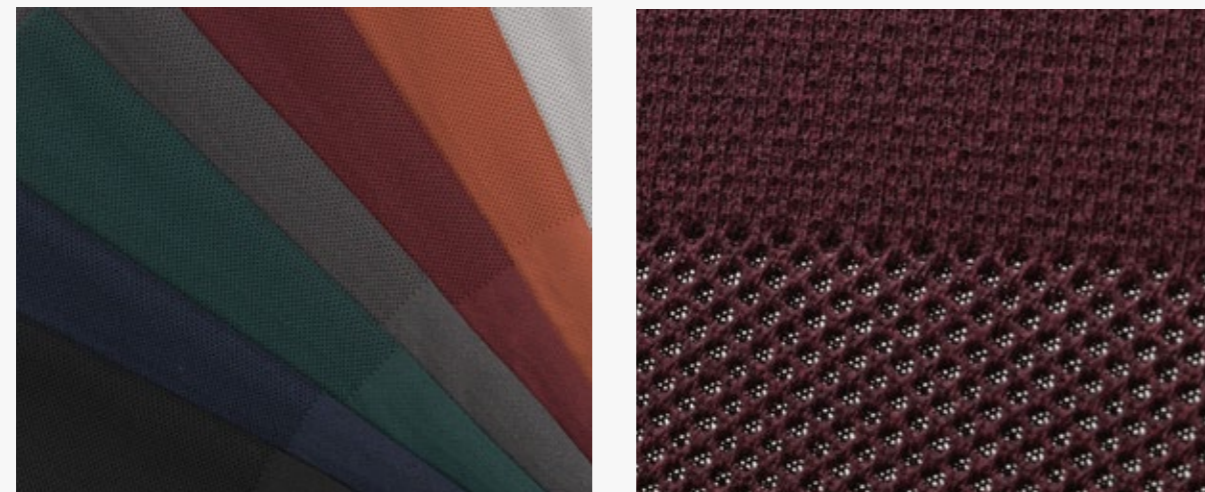
Bezugsmaterialien



Knitted Mesh

Der Rückenlehnen-Strickbezug von ACX Mesh aus recyceltem Polyester in einer halbtransparenten Mesh-Optik sorgt für ergonomische Stützung und angenehme Luftzirkulation.

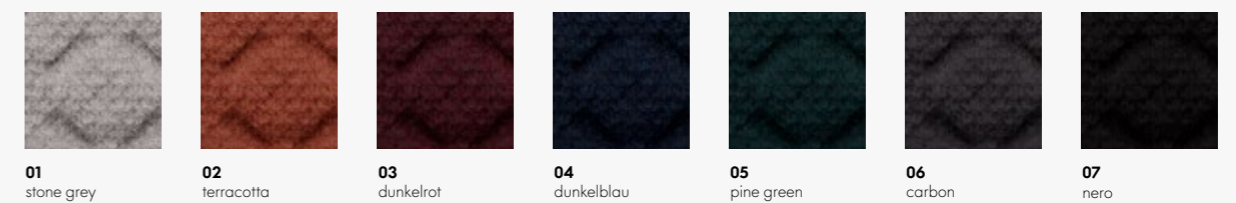
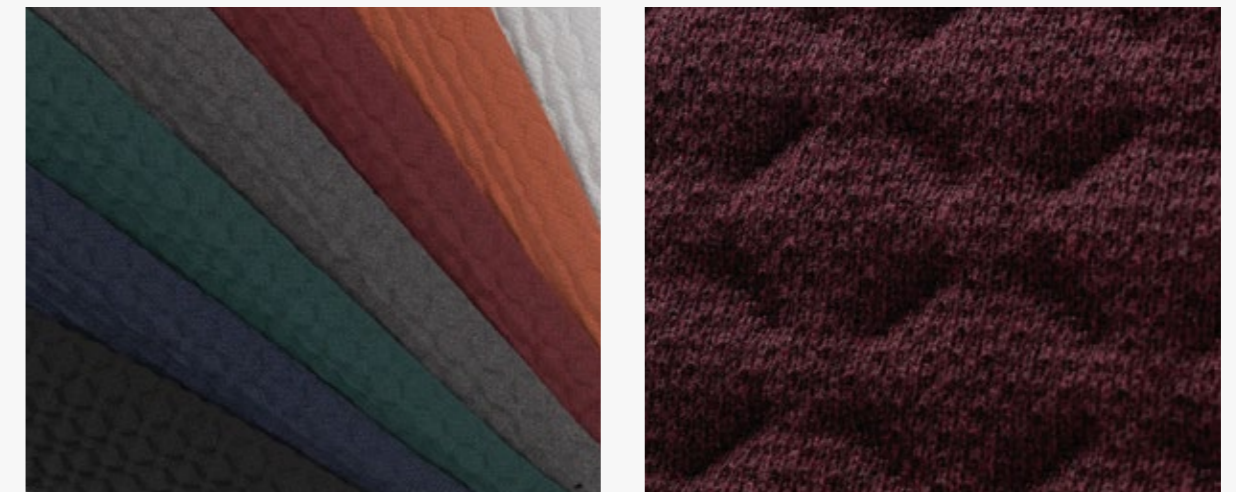
Material	100% recyceltes Polyester	Lichtechtheit	Typ 6
Scheuerfestigkeit	40.000 Martindale	Pilling	Note 4-5
		Reibechtheit	Note 4-5 trocken und nass



Quilted Knit

Die mit einem gepolsterten Strickbezug aus recyceltem Polyester bezogene Rückenlehne von ACX Soft verleiht dem Bürostuhl einen angenehm weichen Komfort und einen besonders wohnlichen Ausdruck.

Material	100% recyceltes Polyester	Lichtechtheit	Typ 6
Scheuerfestigkeit	40.000 Martindale	Pilling	Note 4-5
		Reibechtheit	Note 4-5 trocken und nass



Bezugsmaterialien



Grid Knit

Grid Knit ist ein Formgestrick aus recyceltem Polyester, das als Sitzpolsterbezug von ACX entwickelt wurde. Mit seiner gleichmässigen, ruhigen Oberfläche passt Grid Knit gut zu den beiden Gestriicken Knitted Mesh und Quilted Knit der Rückenlehnen.

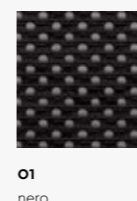
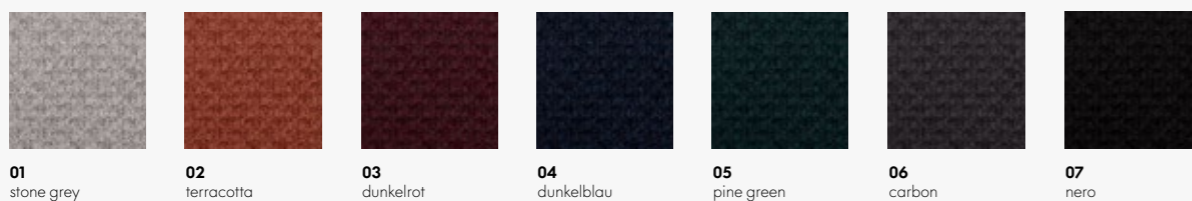
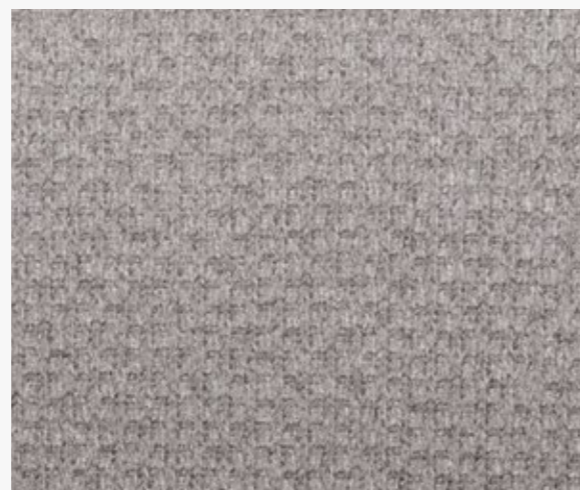
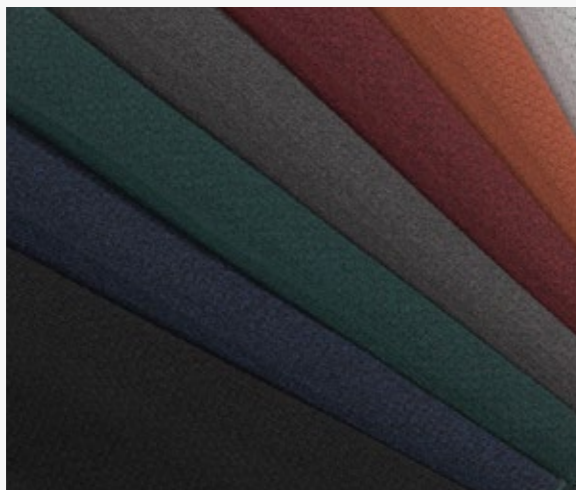
Material	100% recyceltes Polyester	Lichtechtheit	Typ 6
Scheuerfestigkeit	40.000 Martindale	Pilling	Note 4-5
		Reibechtheit	Note 4-5 trocken und nass



X-Net

Die speziell für Vitra entwickelte Wirkware X-Net ist trotz ihrer transparenten, leichten Struktur selbsttragend, robust und langlebig. X-Net kommt als Rückenbezug von ACX Light zum Einsatz.

Material	100% Polyester	Lichtechtheit	Typ 6
Gewicht	405 g/m ²	Pilling	Note 4-5
Scheuerfestigkeit	40.000 Martindale	Reibechtheit	Note 4-5 trocken und nass



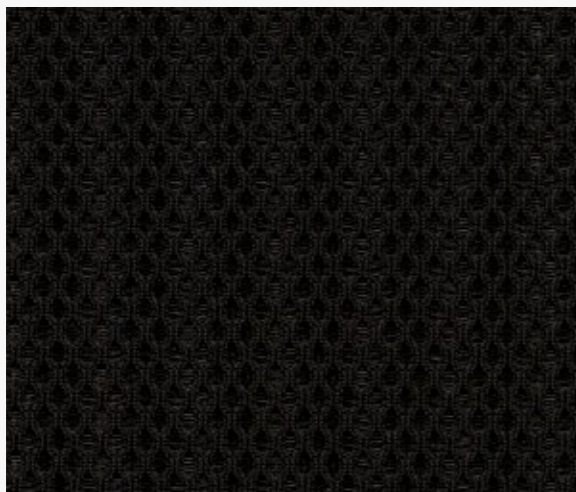
Bezugsmaterialien



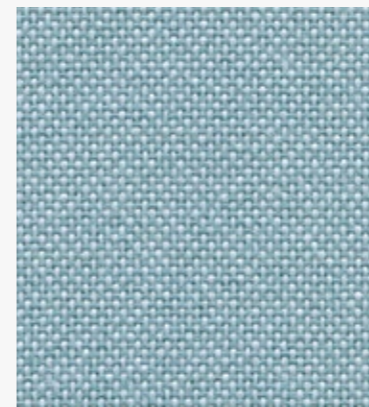
Silk Mesh

Silk Mesh ist ein dreidimensionales, technisches Gewirke. Die wabenförmige Struktur mittlerer Grösse sorgt dank der Hohlräume nicht nur für einen komfortablen Polstereffekt, sondern auch für ein angenehmes Sitzklima. Silk Mesh ist sehr robust und eignet sich für den Einsatz in Büroumgebungen.

Material	33% Polyamid, 67% Polyester	Lichtechtheit	Typ 6
Gewicht	300 g/m ²	Pilling	Note 4-5
Breite	170 cm +/- 3 cm	Reibechtheit	Note 4-5 trocken und nass
Scheuerfestigkeit	100.000 Martindale		



66
nero



Plano (ACX Mesh, ACX Soft)

Plano ist ein robustes, ebenmässiges Flachgewebe in Leinwandbindung. Die grosse Farbpalette an Duo-Tönen mit neuen, zarten Washed-Out-Farben enthält viele relativ neutrale Töne und ist in vielen Farben auf die Hop-sak-Palette abgestimmt. Plano eignet sich aufgrund seiner Langlebigkeit auch ideal für Office-Einrichtungen.

Material	100% Polyester
Gewicht	265 g/m ²
Breite	142 cm +/- 2 cm
Scheuerfestigkeit	80.000 Martindale
Lichtechtheit	Typ 6
Pilling	Note 4-5
Reibechtheit	Note 4-5 trocken und nass



Vitra gibt es überall auf der Welt. Ihren lokalen Vitra-Partner finden Sie auf www.vitra.com.

info@vitra.com | DE 2023

www.vitra.com/acx

