

**Campus 33104**  
Paderborn, Germany





# About this book

## Über dieses Buch

“The value of an idea lies in the using of it.”  
Thomas Alva Edison

IT is continuously growing in strategic importance for organisations across the world. The demands on IT people are increasing constantly due to digitalisation and industry 4.0, as are the demands these teams have regarding their work environment. The project IT Campus Paderborn for the LIRA service GmbH, which acts exclusively as an IT service provider for Kronospan, offers an exciting new space to match these requirements.

The search for a suitable location commenced with the idea in August 2017. This needed to provide sustainable solutions for the tasks which face a forward-thinking company with regards to a unique and modern architecture, state-of-the-art and ergonomic working stations, internal growth, infrastructure of the resource market and staff retention.

A plot was bought in the industrial area of Almepark/Nord in Paderborn on 29<sup>th</sup> December 2017.

After finalising the architecture based on a concept drawn up by the Hungarian architect Árpád Ferdinánd in January 2018 the realisation of the project started with the ground breaking on 6<sup>th</sup> November 2018.

The wavelike roof of the two wings erected in June 2019 and connected by a central elliptical part is a particular feature of the architecture.

The interior design utilizes several areas of the Kronospan product portfolio. Flooring, furniture, window sills, cladding and the wavelike interior ceiling were built using Kronospan's own materials.

The LIRA service GmbH began working in this unique building on 27<sup>th</sup> April 2020. Set in 2,500 m<sup>2</sup> including parkland grounds, it truly reflects the status of a campus.

„Nur eine realisierte Idee ist eine gute Idee.“  
Thomas Alva Edison

*Das Themenfeld IT in Unternehmen gewinnt international an strategischer Bedeutung. Die Anforderungen an IT-ler steigen aufgrund Digitalisierung und Industrie 4.0 stetig und die Anforderungen von IT-lern an ihren Arbeitsplatz ebenso. Das Projekt IT-Campus Paderborn für die LIRA service GmbH, die als exklusiver IT-Dienstleister für Kronospan agiert, gibt diesen Anforderungen einen neuen Platz.*

*Von der Idee im August 2017 ausgehend wurde nach einem Standort gesucht, der nachhaltige Lösungen für die Aufgabenstellungen eines zukunftsorientierten Unternehmens im Hinblick auf eine einzigartige und moderne Architektur, hochmoderne und ergonomische Arbeitsplätze, innerbetriebliches Wachstum, Infrastruktur des Ressourcenmarktes sowie Mitarbeiterbindung schafft.*

*Am 29.12.2017 wurde das Grundstück im Industriegebiet Almepark/Nord in Paderborn gekauft.*

*Mit der Festlegung der Architektur nach einem Entwurf des Architekten Árpád Ferdinánd aus Budapest/Ungarn im Januar 2018 begann die Realisierung des Projekts mit dem Spatenstich am 06.11.2018.*

*Besonderes Merkmal der Architektur ist das wellenförmige Dach der beiden Flügel, das im Juni 2019 errichtet wurde und durch einen ellipsenförmigen Mittelteil verbunden ist.*

*Die Innenarchitektur bildet das Produktportfolio von Kronospan in diversen Bereichen ab: Fußboden, Mobiliar, Fensterbänke, Verkleidungen und die wellenförmige Innendecke wurden aus Materialien der eigenen Produktion erstellt.*

*Es entstand ein einzigartiges Gebäude, das auf rund 2500 m<sup>2</sup> seit der Inbetriebnahme am 27.04.2020 der LIRA service GmbH zusammen mit seinem parkähnlichen Außengelände dem Status eines Campus gerecht wird.*



The perfect wave  
*Die perfekte Welle*  
← **8**

MF PB melamine-faced particle  
board  
*MF PB Melaminharzbeschichtete  
Spanplatten*  
**50** →



MDF varnished  
*MDF lackiert*  
← **76**



Material Glossary  
*Materiallegende*  
**98**

Imprint  
*Impressum*  
**99**

# Contents

## *Inhalt*



OSB  
OSB  
← **30**

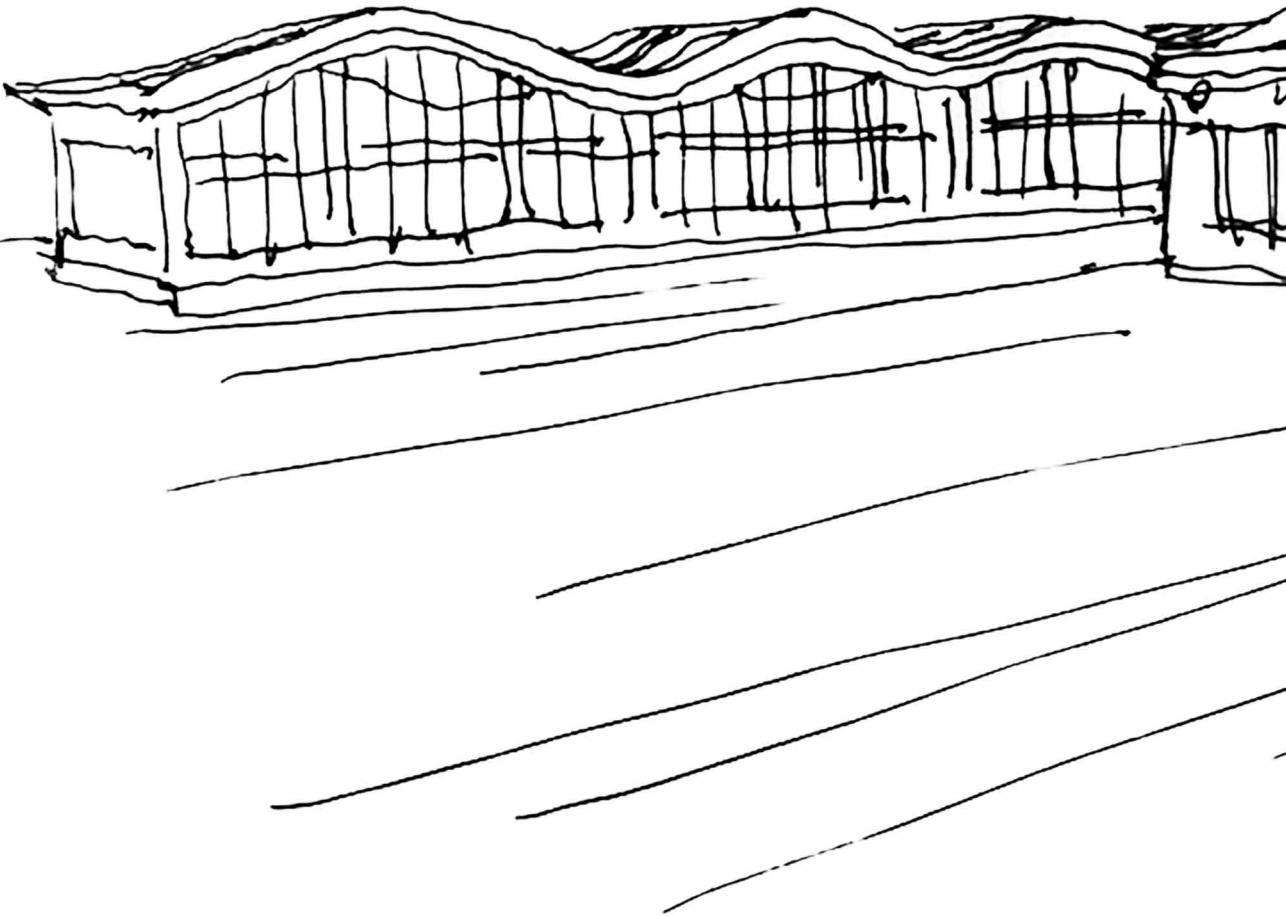
Slim Line Worktops  
*Slim Line Arbeitsplatten*  
**70** →



Rocko Vinyl Flooring  
*Rocko Vinyl Fußböden*  
← **84**

Behind the scenes  
*Hinter den Kulissen*  
**92** →







“Information Technology uses electromagnetic radiation to transmit data moving in wavelike form. The wavelike shape of the roof resembles a static sequence of this movement.” Arpád Ferdinánd, architect

„In der Informationstechnologie werden Daten mit Hilfe elektromagnetischer Strahlung übermittelt, die sich in Form von Wellen fortbewegt. Die Wellenform des Daches bildet eine statische Sequenz dieser Bewegung ab.“ Arpád Ferdinánd, Architekt





The perfect wave  
*Die perfekte Welle*





**The 8.6-t anchor reflects the dependability and reliability needed when handling data.**

**This was transported on a heavy goods vehicle from Izmir in Turkey to its new resting place on campus.**

***Der 8,6 t schwere Schiffsanker steht für die Sicherheit und Beständigkeit, die der Umgang mit Daten erfordert.***

***Dieser wurde eigens per Schwerlasttransport aus dem türkischen Izmir an seinen neuen Ankerplatz auf dem Campus gebracht.***

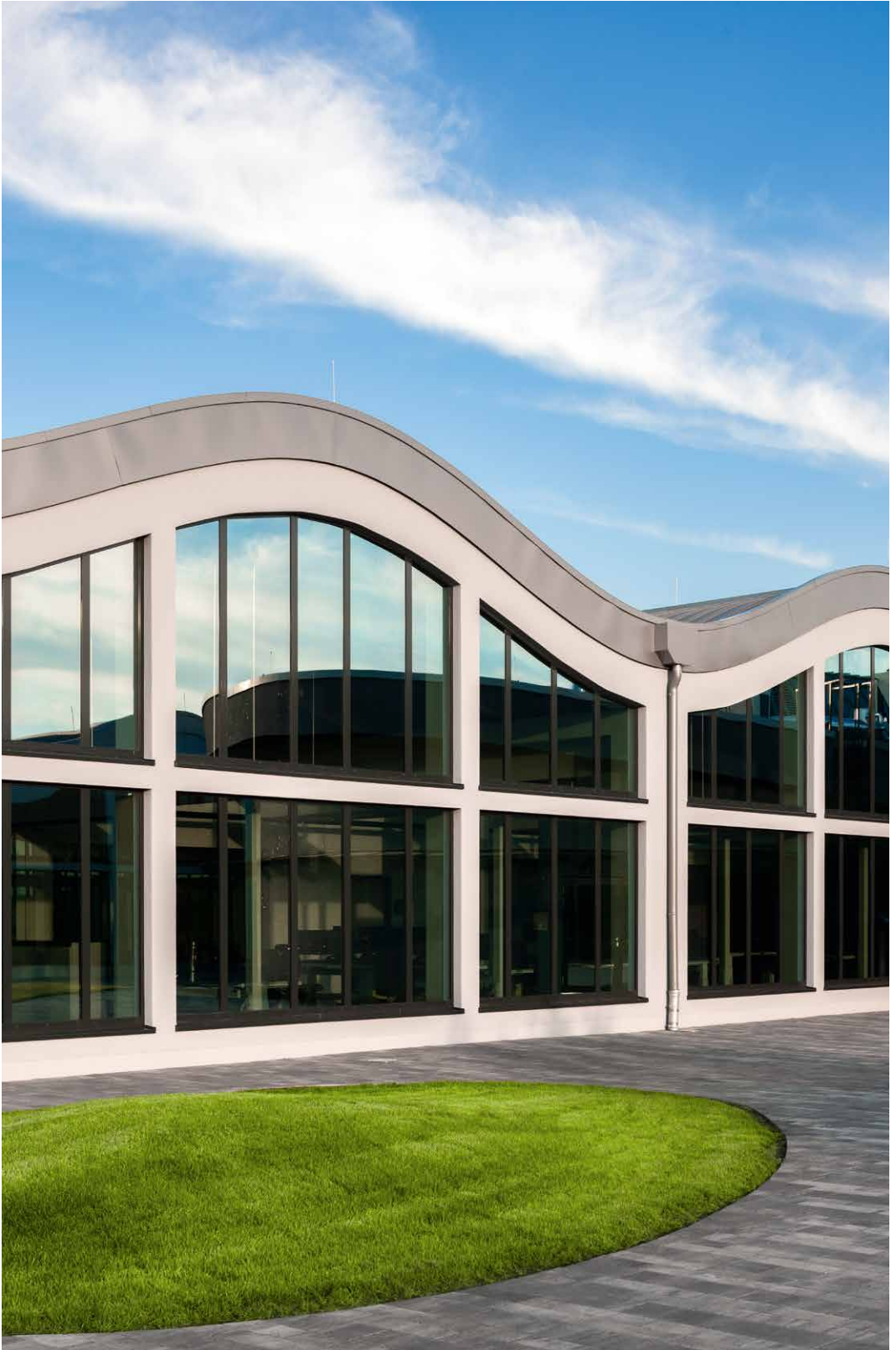






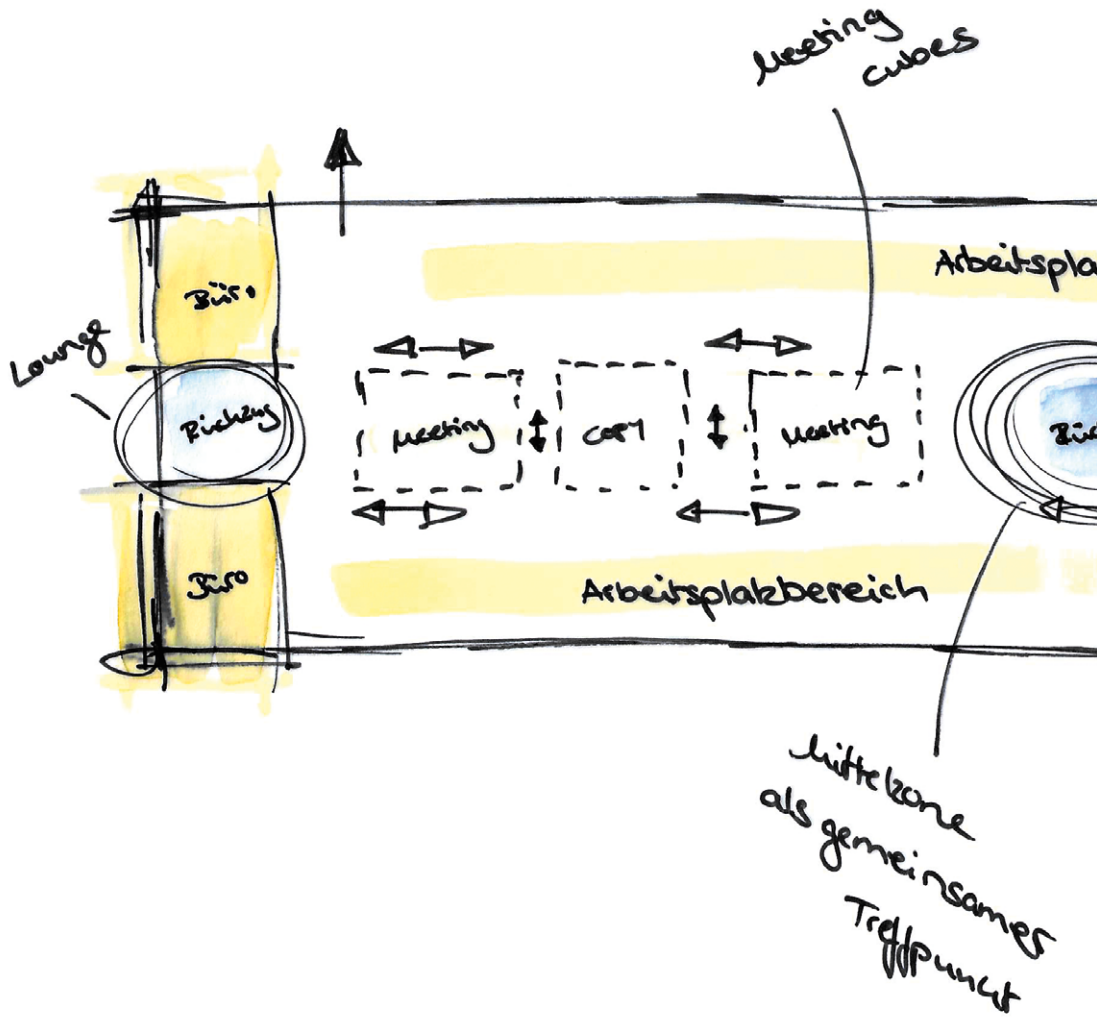


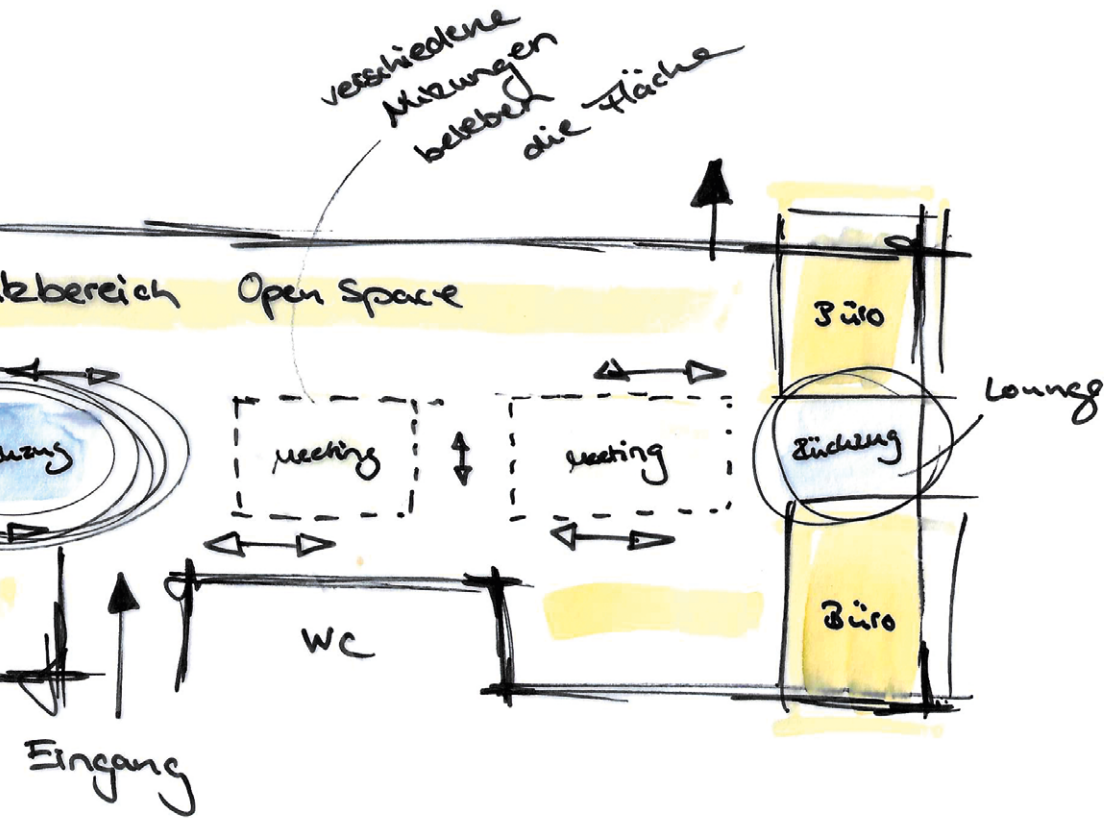












A special conduit solution follows a bespoke design, to work in harmony with the concept of an open room layout and vaulted ceiling.

Als Anforderung an das Innenraumkonzept galt es eine haustechnische Zuleitung „von oben“ zu entwickeln, die im Einklang mit einem offenen Raumkonzept und freier Decke steht.



**Construction progress in January 2019: Alongside excavation works the first casings are being put in place.**

***Baufortschritt im Januar 2019: Neben Tiefbauarbeiten werden die ersten Schalungen gesetzt.***





The building slowly starts to take shape and draws an increasing amount of attention within the area of Paderborn due to its unique design. Shown here is a picture taken in May 2019.

*Schritt für Schritt entsteht das Gebäude, dessen Errichtung aufgrund der einmaligen Form innerhalb Paderborns zunehmend Aufmerksamkeit erregt. Hier ein Bild aus dem Mai 2019.*







The elliptical middle part of the campus building features a special render incorporating glass splinters which sparkle depending on the sun's position, emphasising the futuristic design. In order to achieve this, a thermoscan base coat was applied as a first step followed by the glass particle top coat. This gives the façade a scintillating effect, which is particularly enhanced by the dark, coloured background.

*Der ellipsenförmige Mittelbau des Campus wurde mit einem Spezialputz versehen, dessen eingearbeitete Glas splitter je nach Sonneneinstrahlung funkeln und das futuristische Design unterstreichen. Dazu wurde in einem 1. Arbeitsschritt eine Thermoscan-Fassadenfarbe aufgebracht, die in einem 2. Schritt mit einem Brilliant-Effekt veredelt wurde. Diese verleiht der Fassade einen Glitzereffekt, der auf dem dunklen, intensiven Farbton besonders zur Geltung kommt.*











The photovoltaic installation consists of 312 modules with an individual capacity of 320 MWp. The total capacity of the installation is 99,840 KWp. The battery can store up to 134 KWh.

*Die Photovoltaik-Anlage besteht aus 312 Modulen mit einer Einzelleistung von 320 MWp. Es wurde eine Gesamtanlagenleistung von 99,840 KWp installiert. Der Akkuspeicher besitzt eine Speicherkapazität von 134 KWh.*



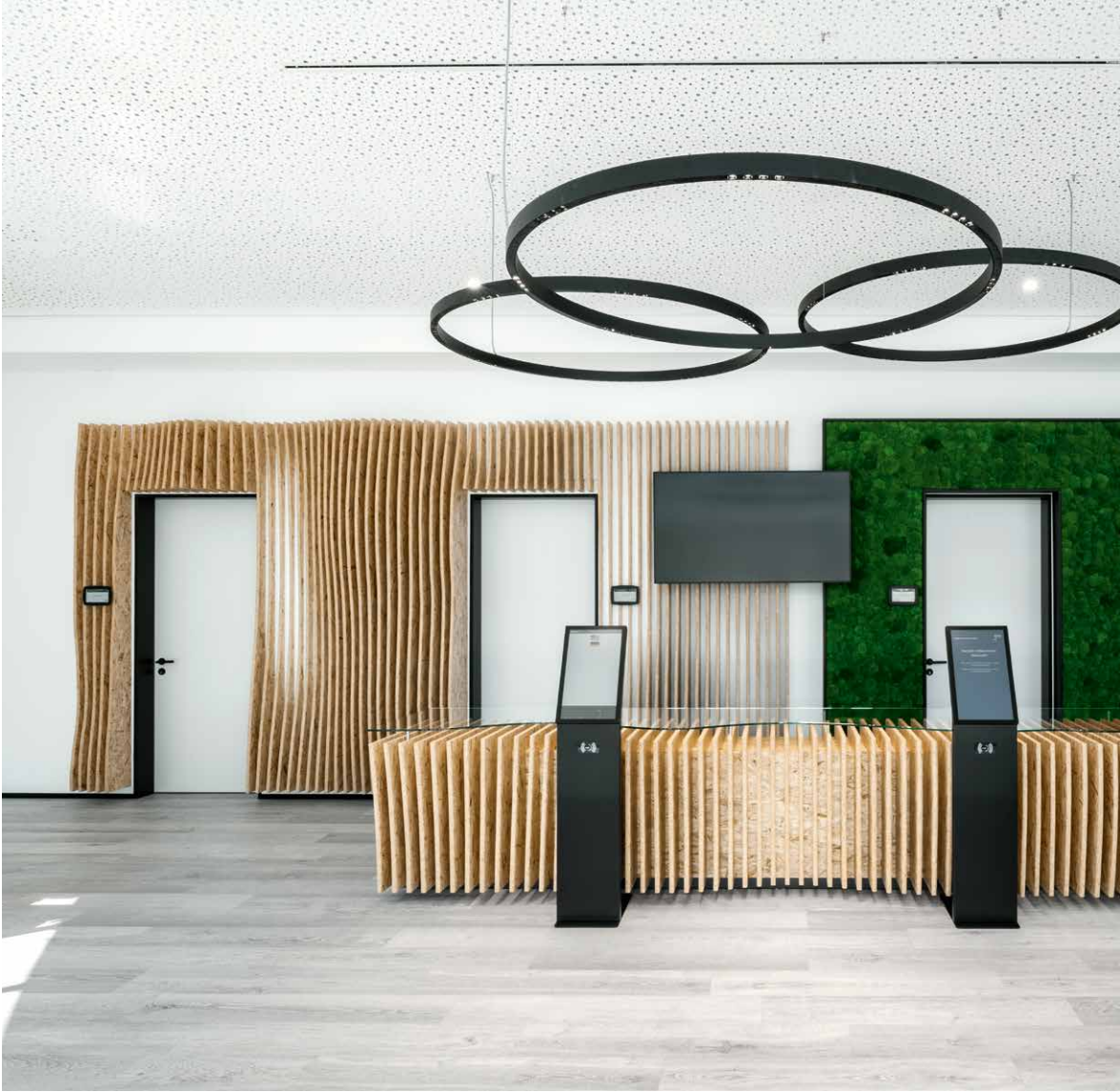




**OSB**

**OSB**

**kronospan**



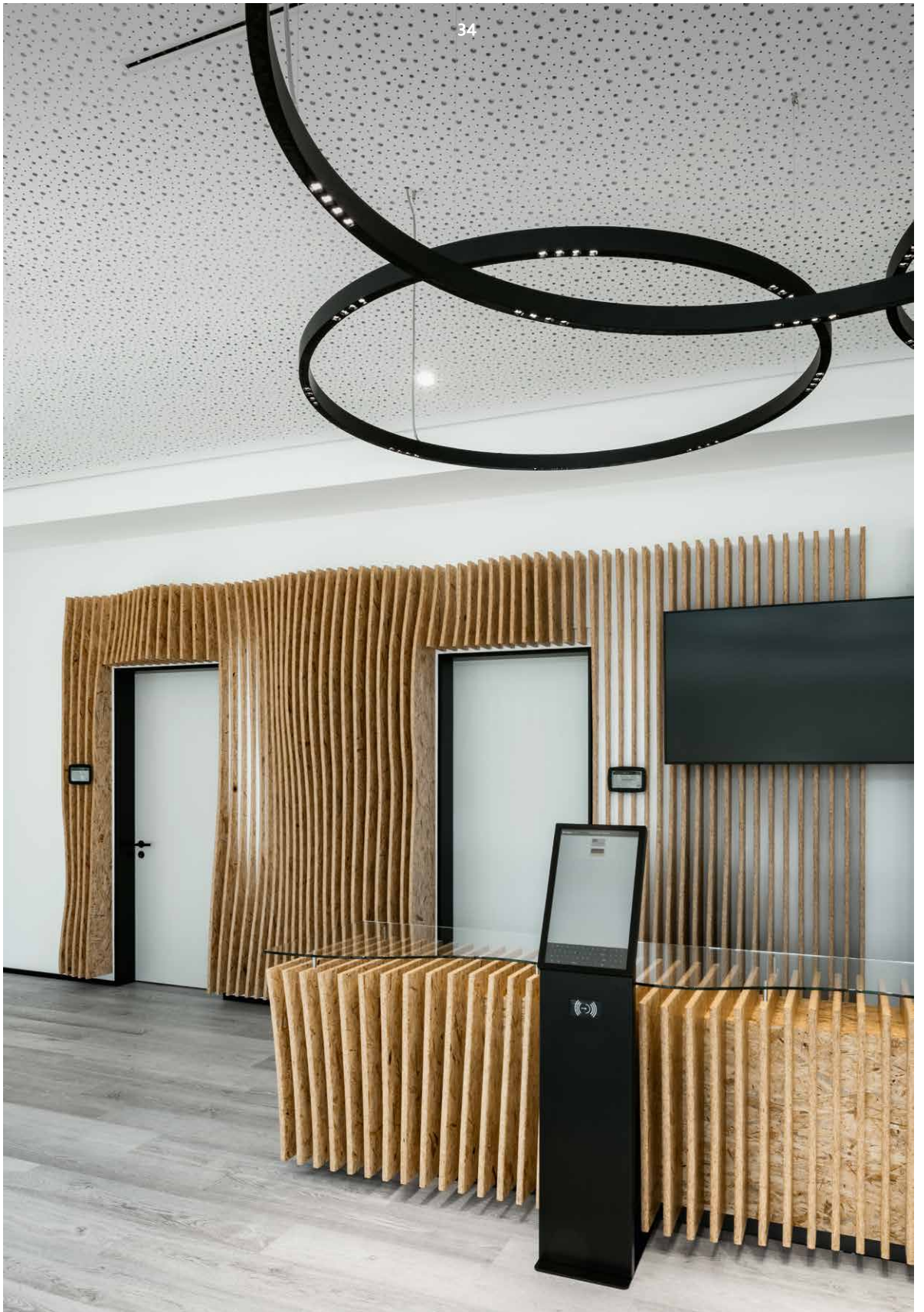




**A unique OSB counter was manufactured for the reception. Fifty-six contours were designed in a CAD programme to then be cut with a CNC milling machine. The first step included the straight milling out, and the second step the rounding of the front edges with an arch cutter. Following this each slat was primed and varnished. In total the counter is made up of 111 slats.**

*Im Foyer wurde eine einzigartige OSB-Theke realisiert. Dafür wurde 56 Konturen im Zeichenprogramm erstellt, um dann mit einer CNC-Fräsmaschine gefertigt zu werden. Der 1. Schritt beinhaltet ein gerades Ausfräsen und der 2. Schritt ein Abrunden aller Vorderkanten mit dem Stichbogenfräser. Anschließend wurde jede Lamelle grundiert und lackiert. Insgesamt besteht die Thekenanlage aus 111 Lamellen.*









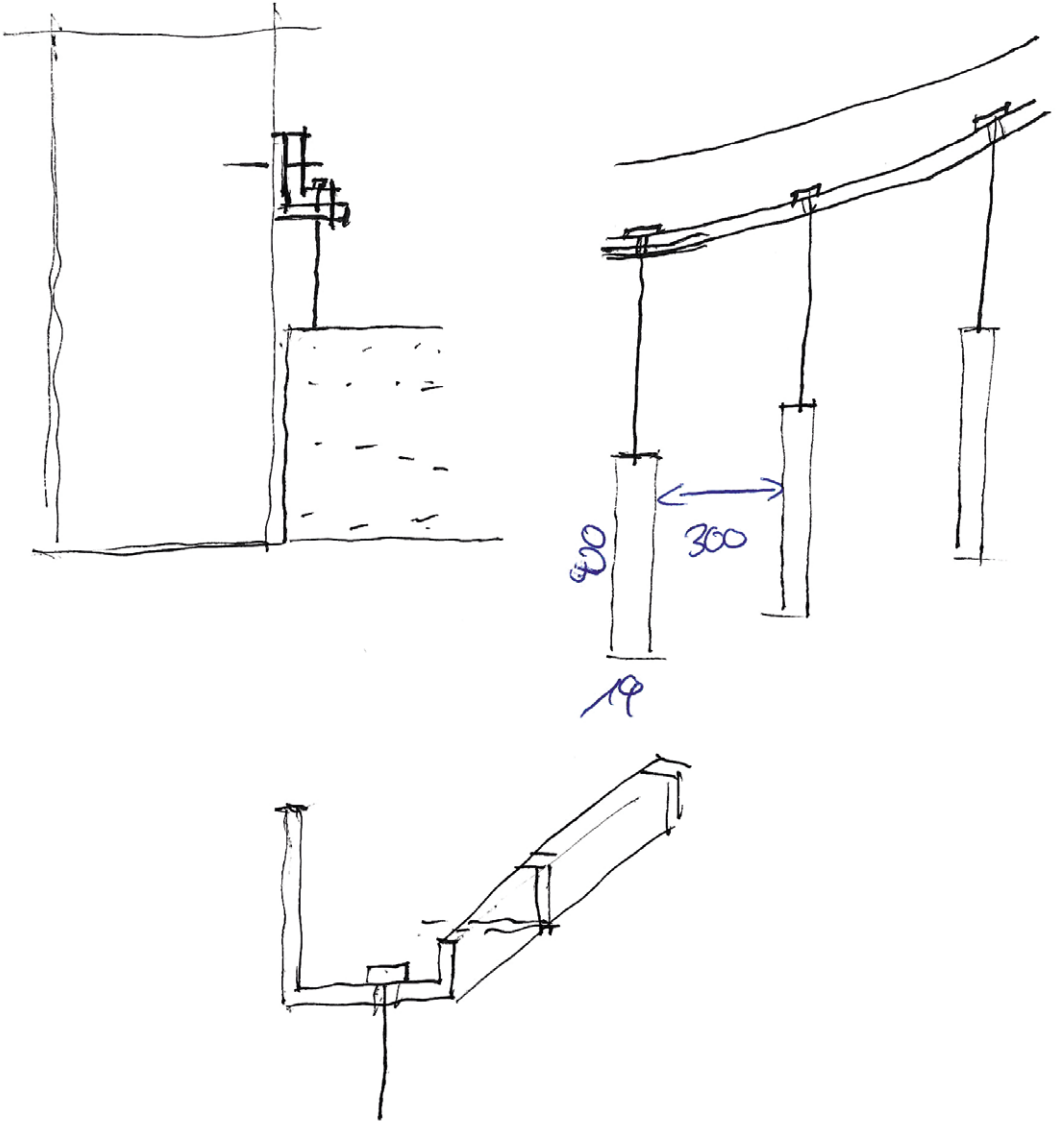
**The whole ceiling of the office area was clad with OSB. In order to create an acoustically effective area, sound-reducing baffles were installed.**

***Die gesamte Decke des Bürotrakts wurde mit OSB verkleidet. Um eine arbeitsfreundliche Akustik zu schaffen, wurden schallbrechende Baffeln angebracht.***













**The sketches show the suspension design for the baffles: each attachment requires a very precise reinforcement underneath the OSB cladding.**

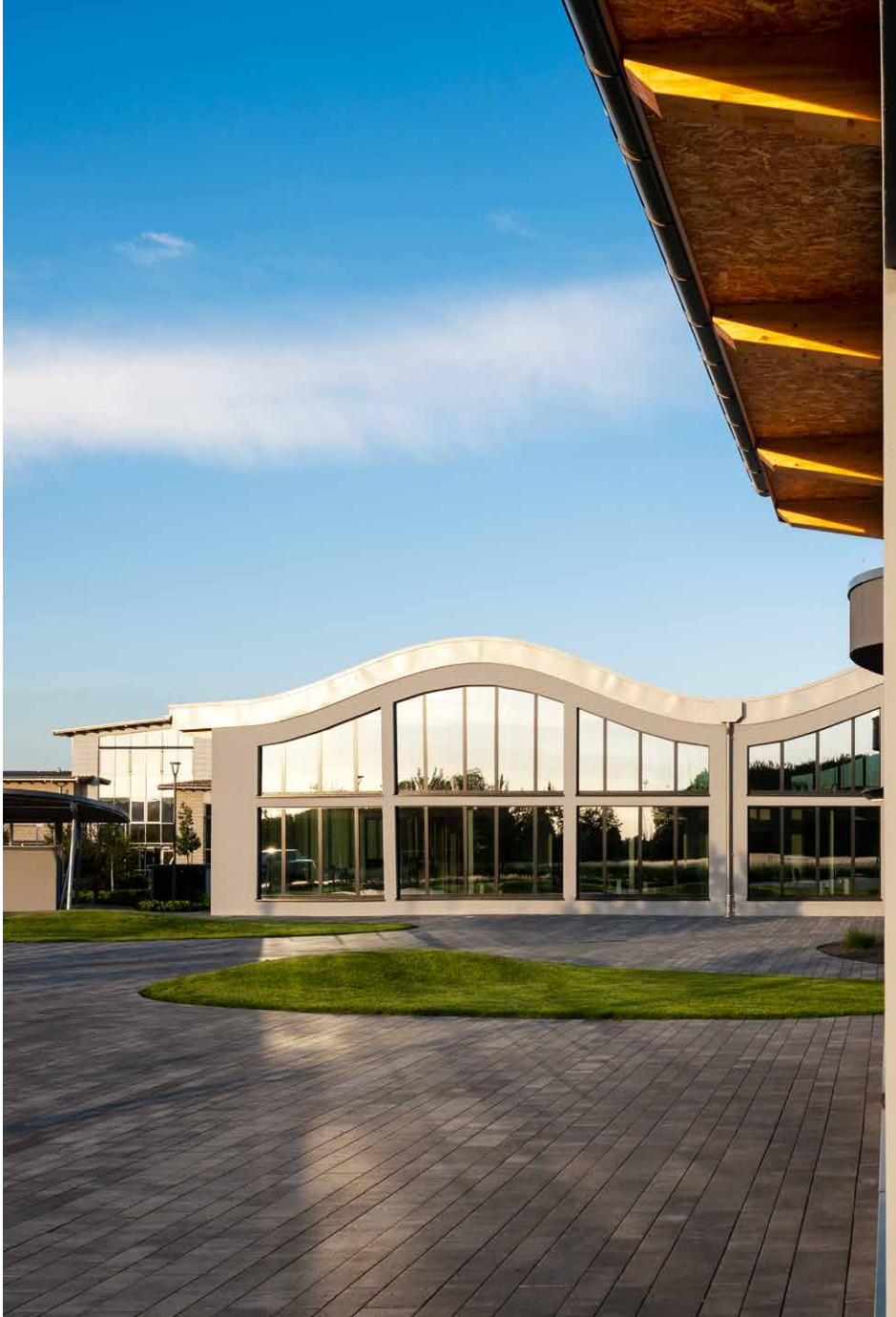
***Die Skizzen demonstrieren die Aufhängungskonstruktion der Baffles: Jede Befestigung erfordert eine punktgenaue Verstärkung unterhalb der OSB-Verkleidung.***



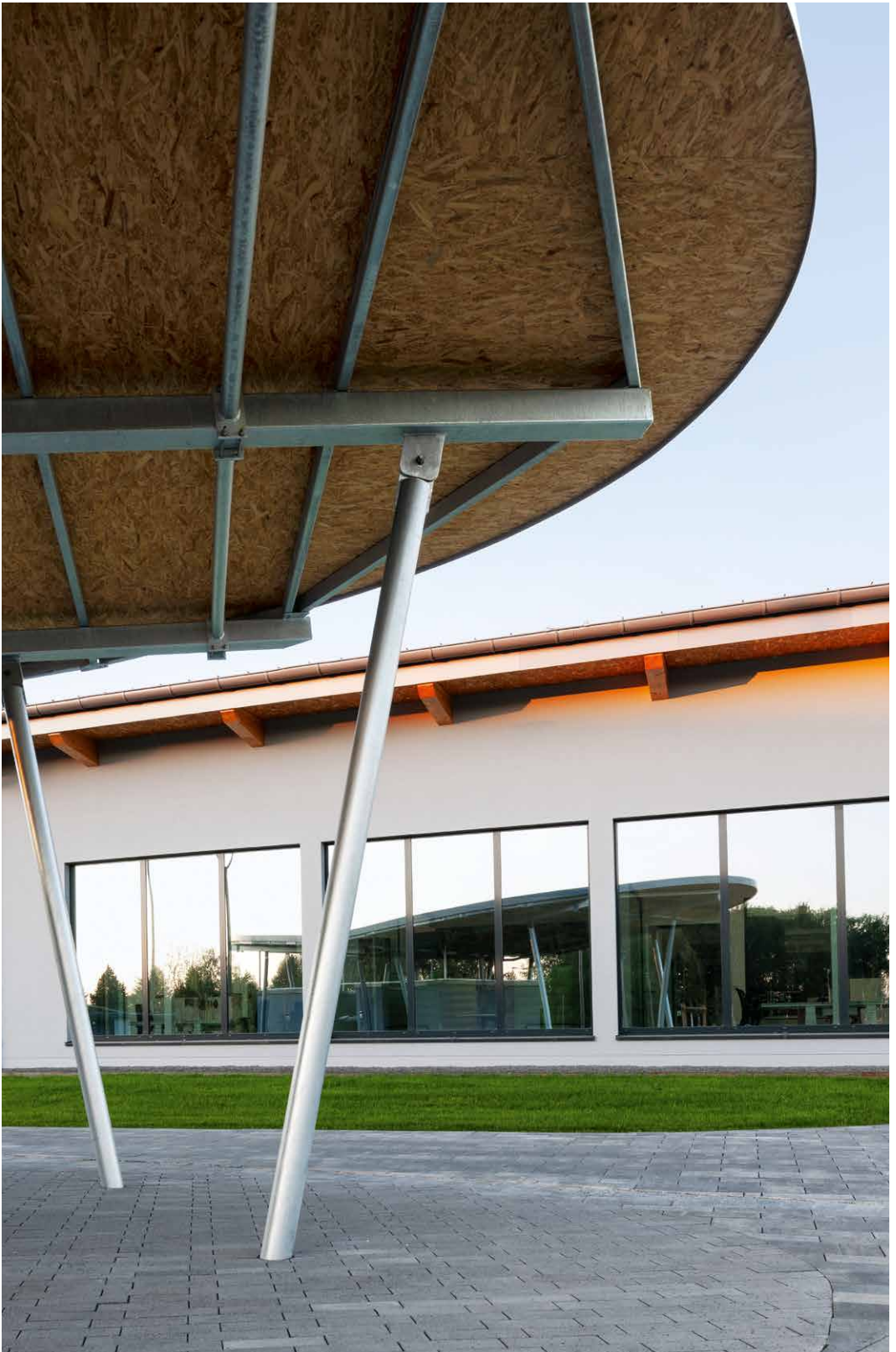
**The OSB ceiling takes centre stage after sunset with the coordinated lighting concept.**

***Einem aufeinander abgestimmten Beleuchtungskonzept folgend wird die OSB-Decke nach Sonnenuntergang in Szene gesetzt.***











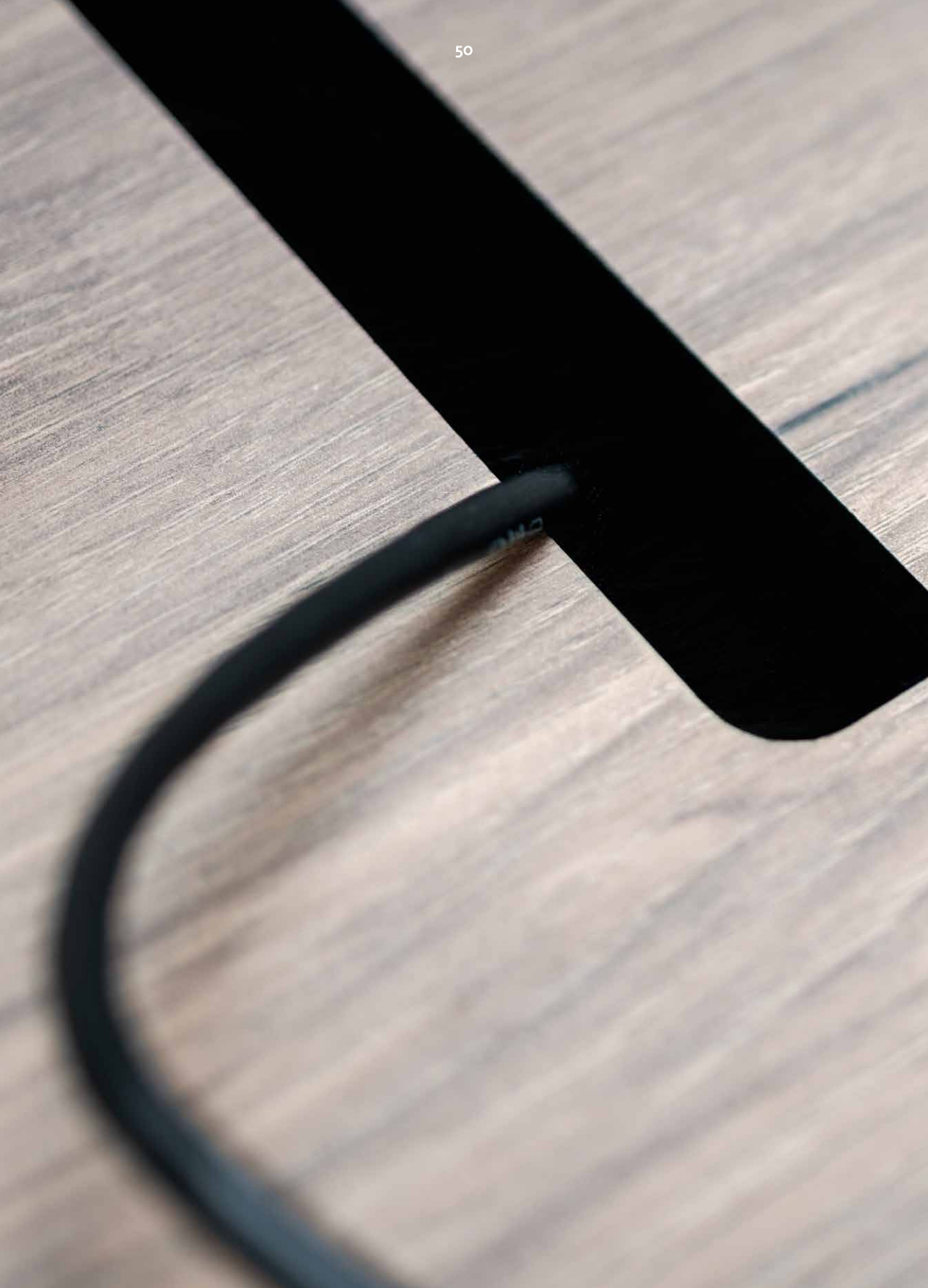
**The original plan of a covered bicycle storage area was extended with a tool shed. The OSB design can be found under the roof here as well.**

***Die ursprüngliche Planung eines Fahrradunterstandes wurde um einen Geräteraum erweitert. Das OSB-Design findet sich auch hier unter dem Dach wieder.***



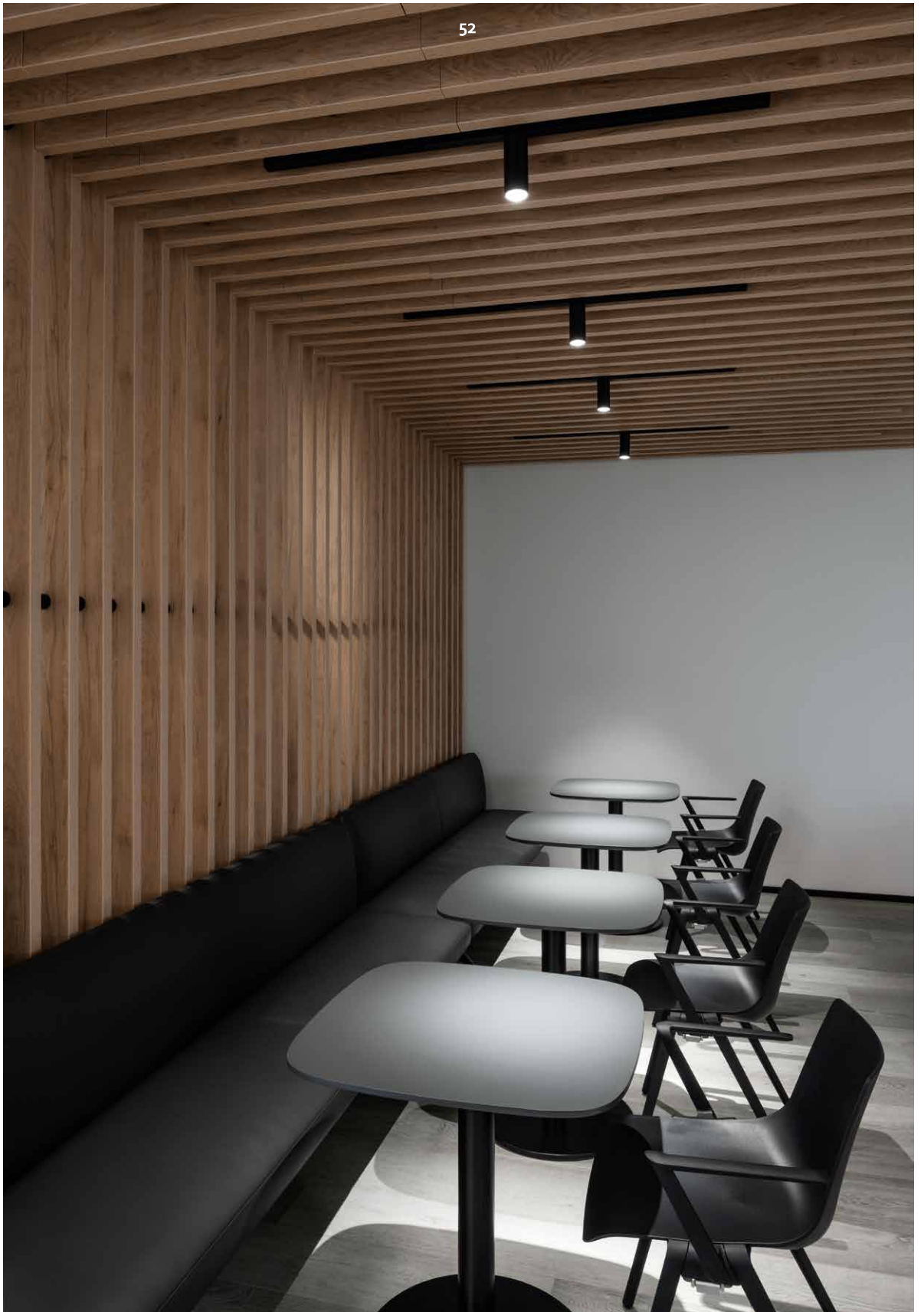




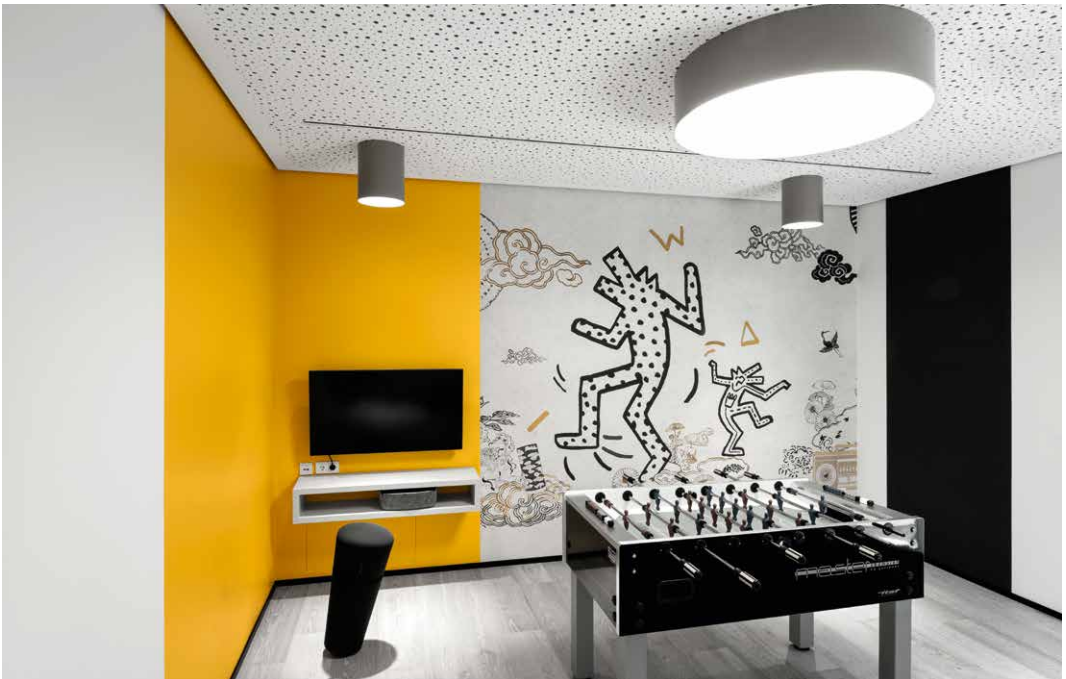


**MF PB melamine-faced  
particle board**  
***MF PB Melaminharz-  
beschichtete Spanplatten***

**krono**spann



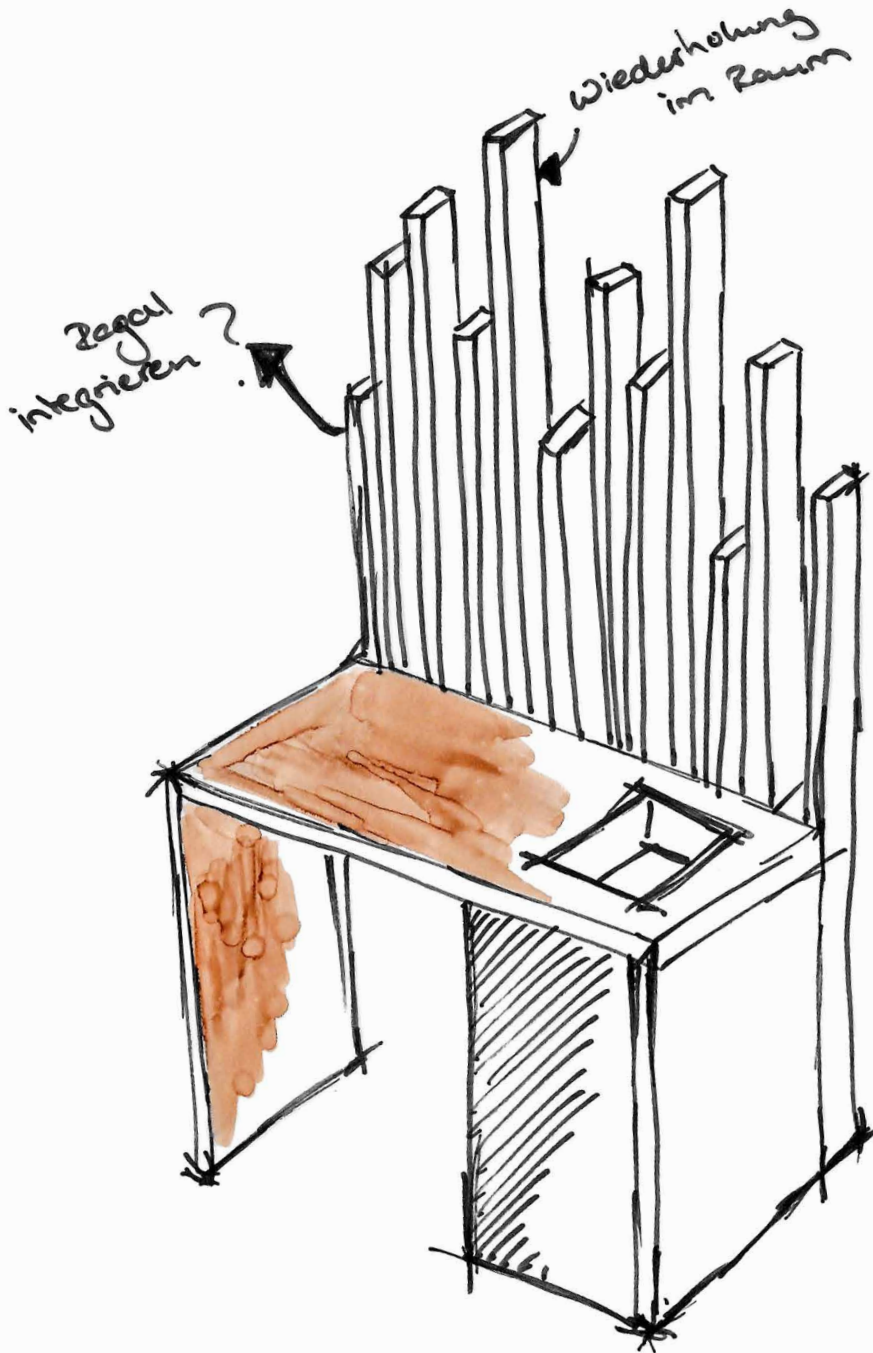




**The gaming room emphasises the campus status.**

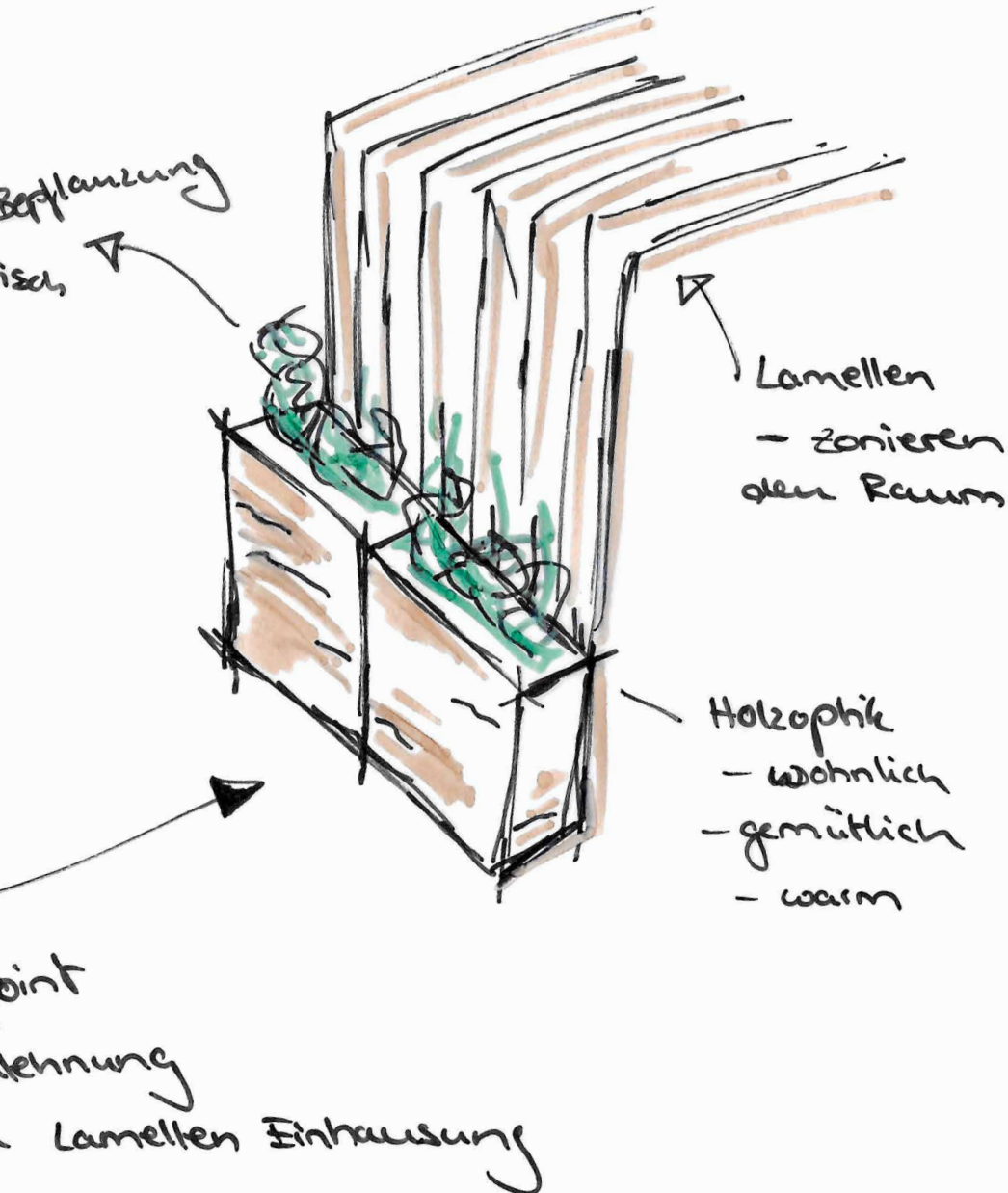
***Der Gamingroom unterstreicht den Campus-Status.***





↑  
Coffee  
in the  
an





The slats have been designed as movable modules and create a relaxing atmosphere due to the wood effect finish and a combination of lighting and plants.

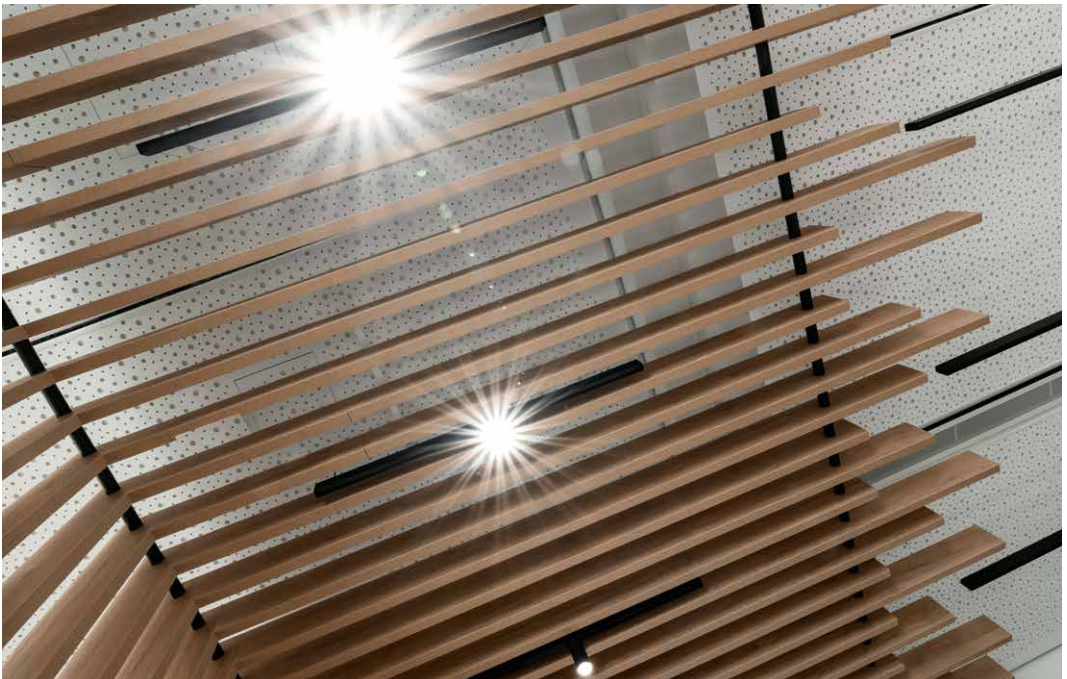
The slat design of the coffee point creates a harmonious overall look.

Die Lamellen sind als bewegliche Module ausgelegt und schaffen dank der Holzoptik und einer Kombination mit Beleuchtung und Bepflanzung Wohlfühlatmosphäre.

Das Lamellendesign des Coffee Points schafft ein harmonisches Gesamtbild.

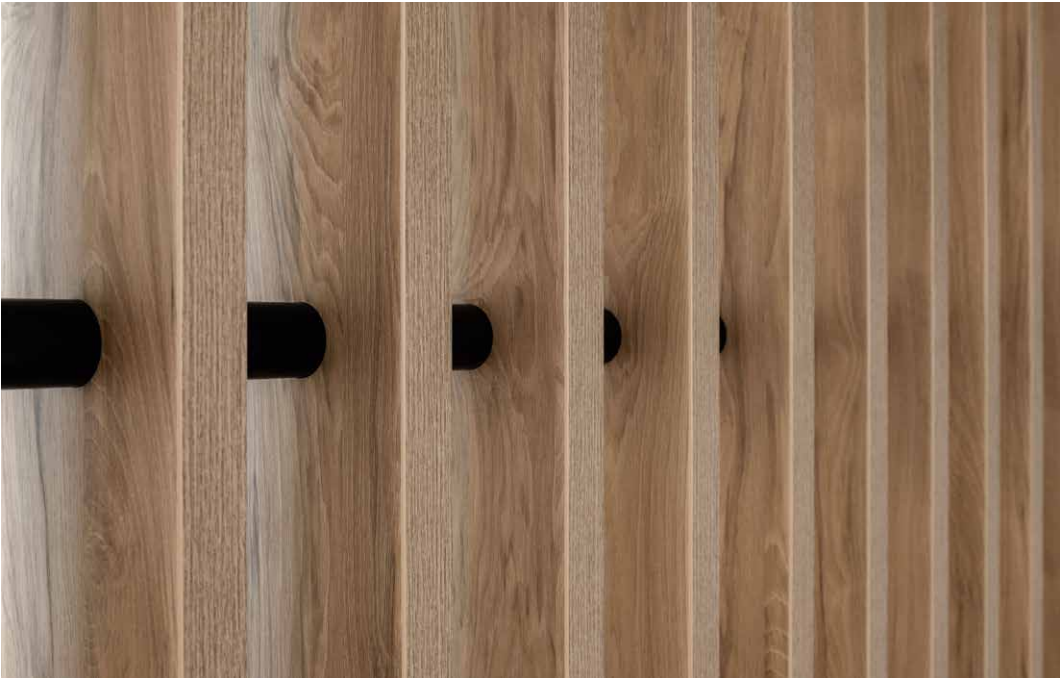






The slat design consists of two glued 19-mm chip boards, with the decor Ko86 Rockwood Hickory and a 38-mm ABS edge. This zoning creates a relaxing ambience despite the futuristic design. Furthermore, the slat zoning of the dining area is flexible and can be adjusted according to the space utilisation.

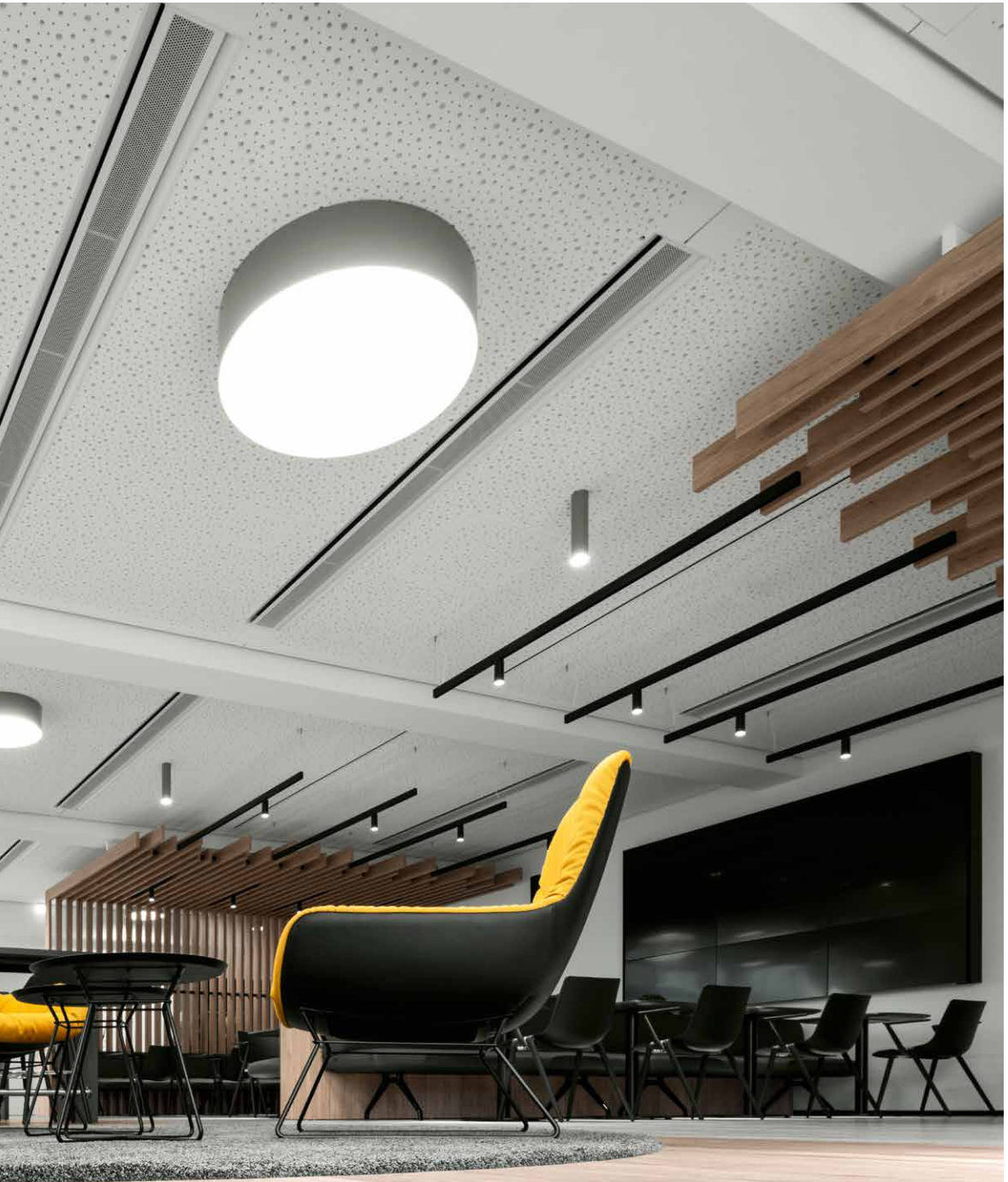
*Die Lamellentechnik, bestehend aus zwei zusammengeleimten 19 mm starken Spanplatten mit dem Dekor Ko86 Rockford Hickory und einer 38 mm ABS-Kante, schafft eine Zonierung, die trotz des futuristischen Designs eine Wohlfühlatmosfera erzeugt. Weiterhin ist die Lamellen-Zonierung des Essbereichs flexibel und kann je nach Raumnutzung verschoben werden.*



The canteen has been designed as a multifunctional room. It is a place to socialise and spend breaks, and also an ideal space for training, events and presentations.

*Die Mensa wurde als multifunktionaler Raum, einerseits zur Kommunikation und Pausengestaltung, andererseits zur Schulung, Events und Präsentationszwecken konzipiert.*





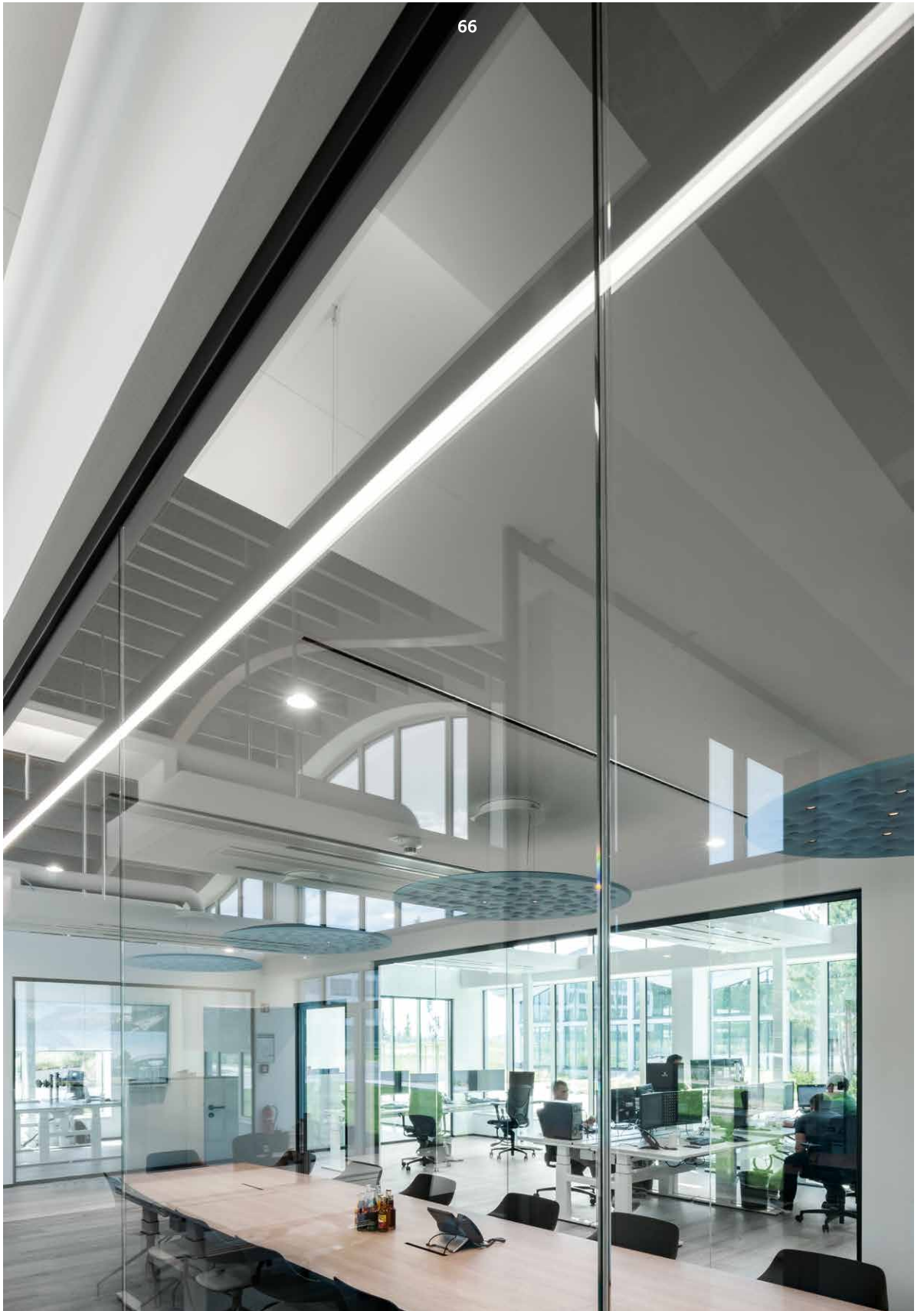


**The office area is an open, light and communication-friendly space.**

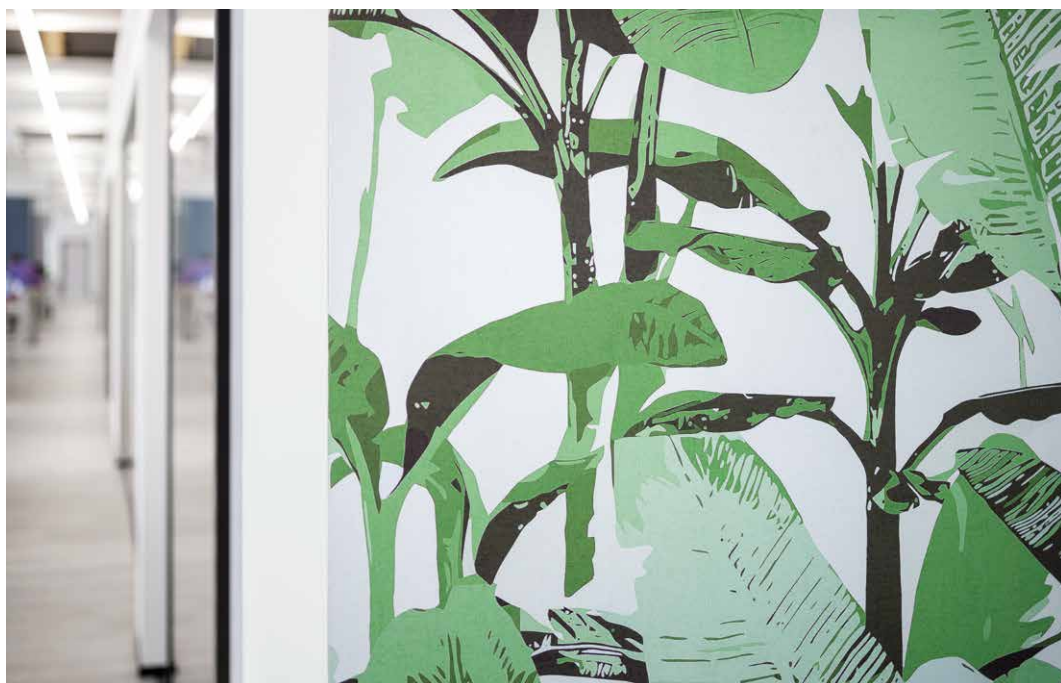
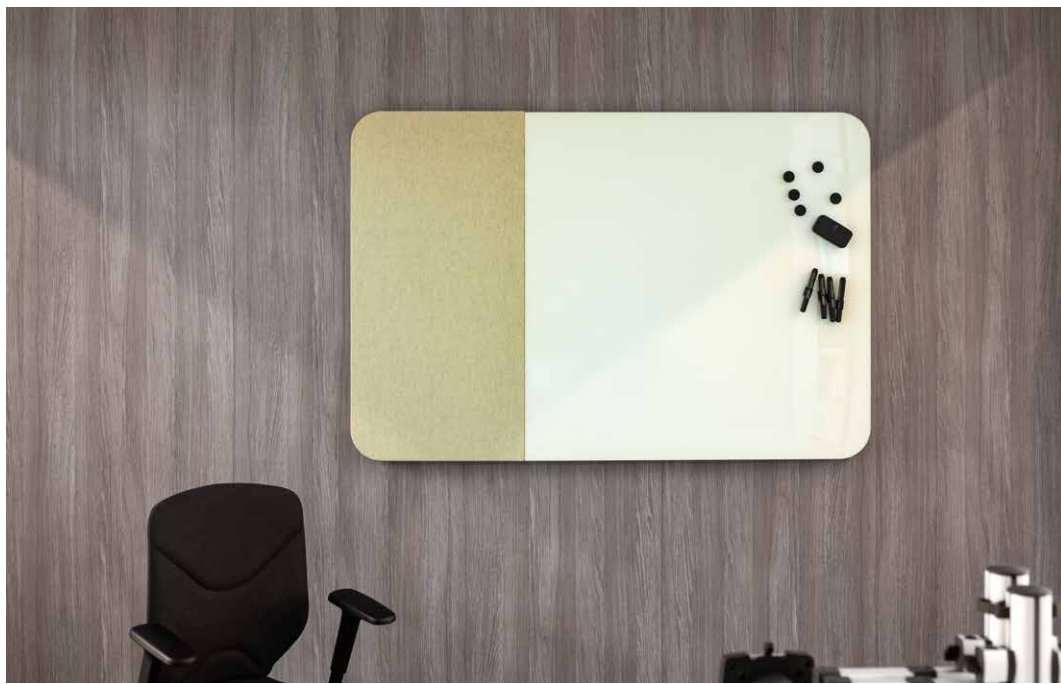
***Der Bürotrakt ist offen, hell und kommunikationsorientiert angelegt.***













**Kronospan's product range can be found in all the rooms.**

***Die Produktwelt von Kronospan findet sich in sämtlichen Räumlichkeiten wieder.***



**Slim Line**  
**Worktops**  
***Slim Line***  
***Arbeitsplatten***

**krono**spann











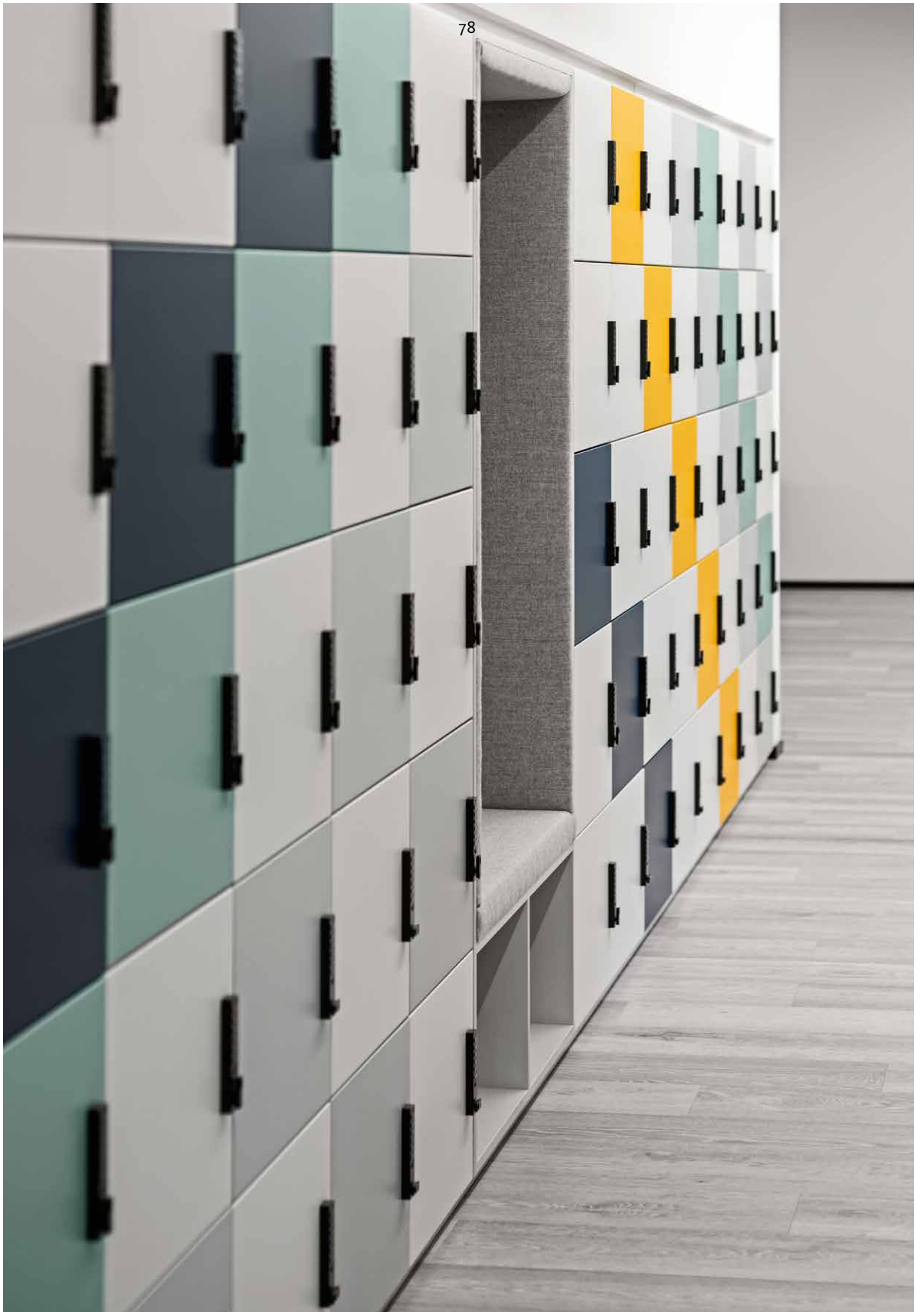
**The Slim Line Worktops create a feeling of lightness and clean structures. Simply perfect.**

**Die Slim Line Arbeitsplatten schaffen ein Gefühl von Leichtigkeit und klarer Struktur. Einfach perfekt.**

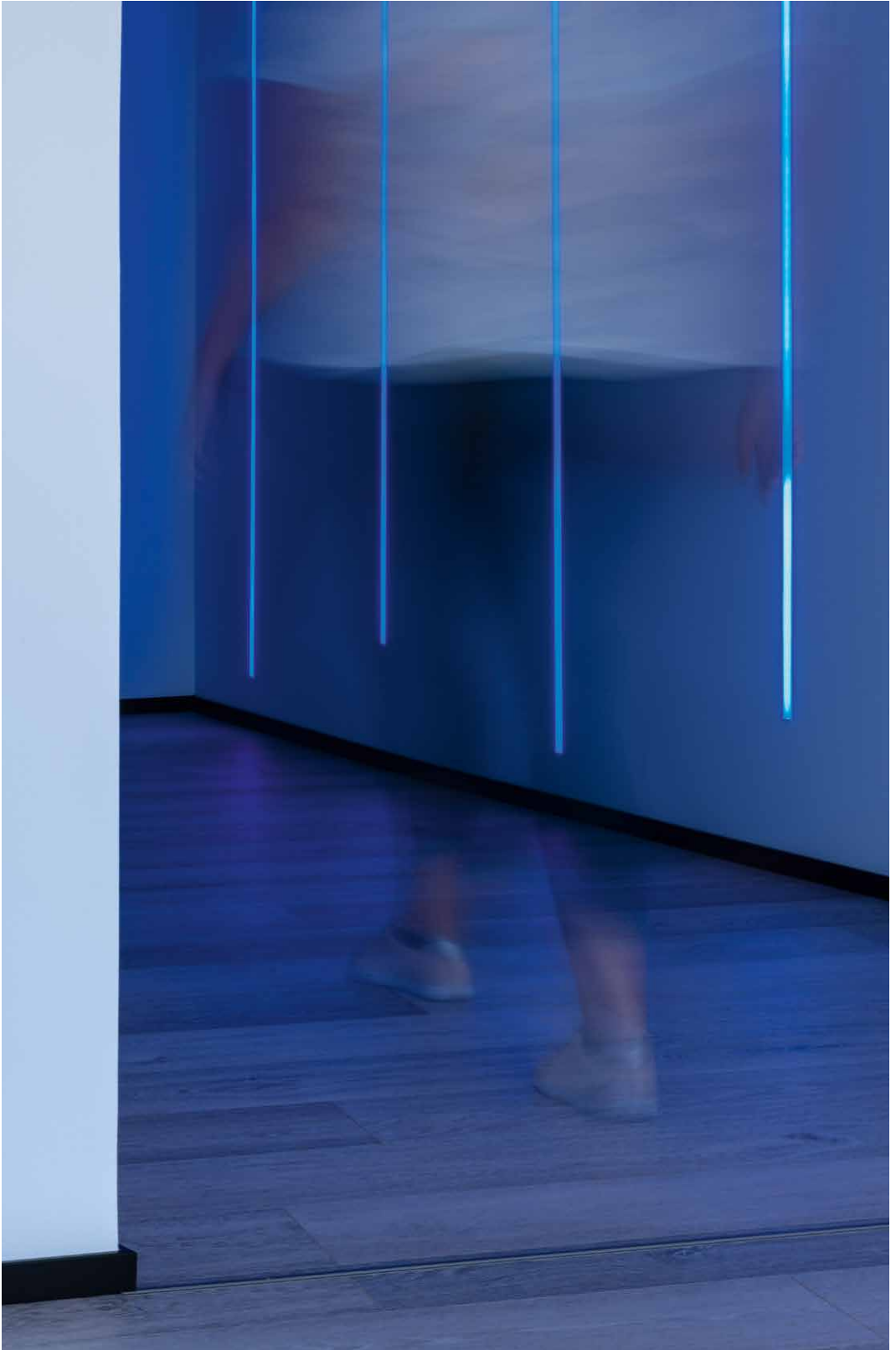


**MDF varnished**  
***MDF lackiert***

**krono**spann













The colour range is based on Kronospan's decor design product portfolio.

*Die Farbgebung entspricht dem Kronospan-Sortiment für Dekor-Design.*

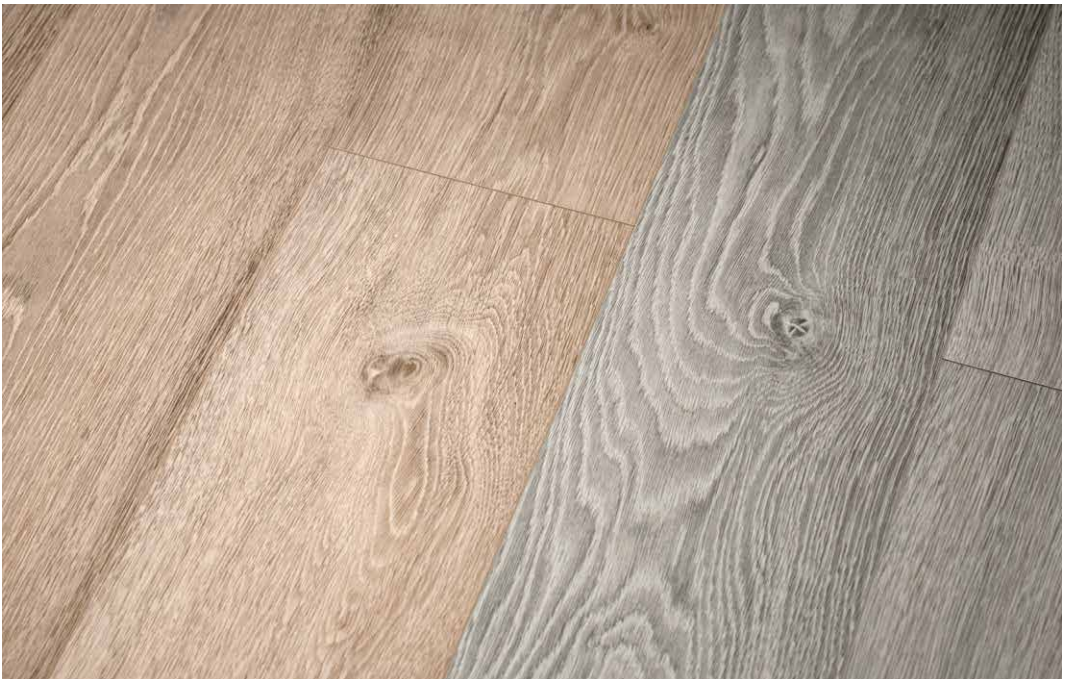




# Rocko Vinyl Flooring

## *Rocko Vinyl Fußböden*

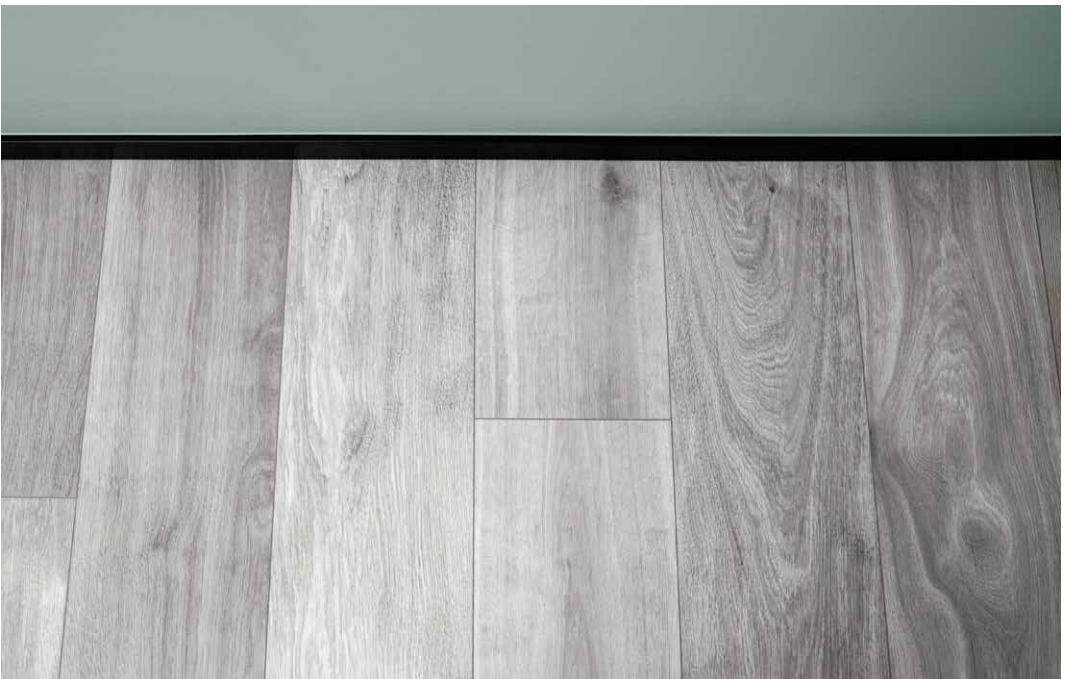
**kronospan**



**Rocko Vinyl Alkemi and Rocko Vinyl Barista: these floors divide certain areas of the canteen.**

**Rocko Vinyl Alkemi und Rocko Vinyl Barista: Die Böden zonieren bestimmte Bereiche der Mensa.**





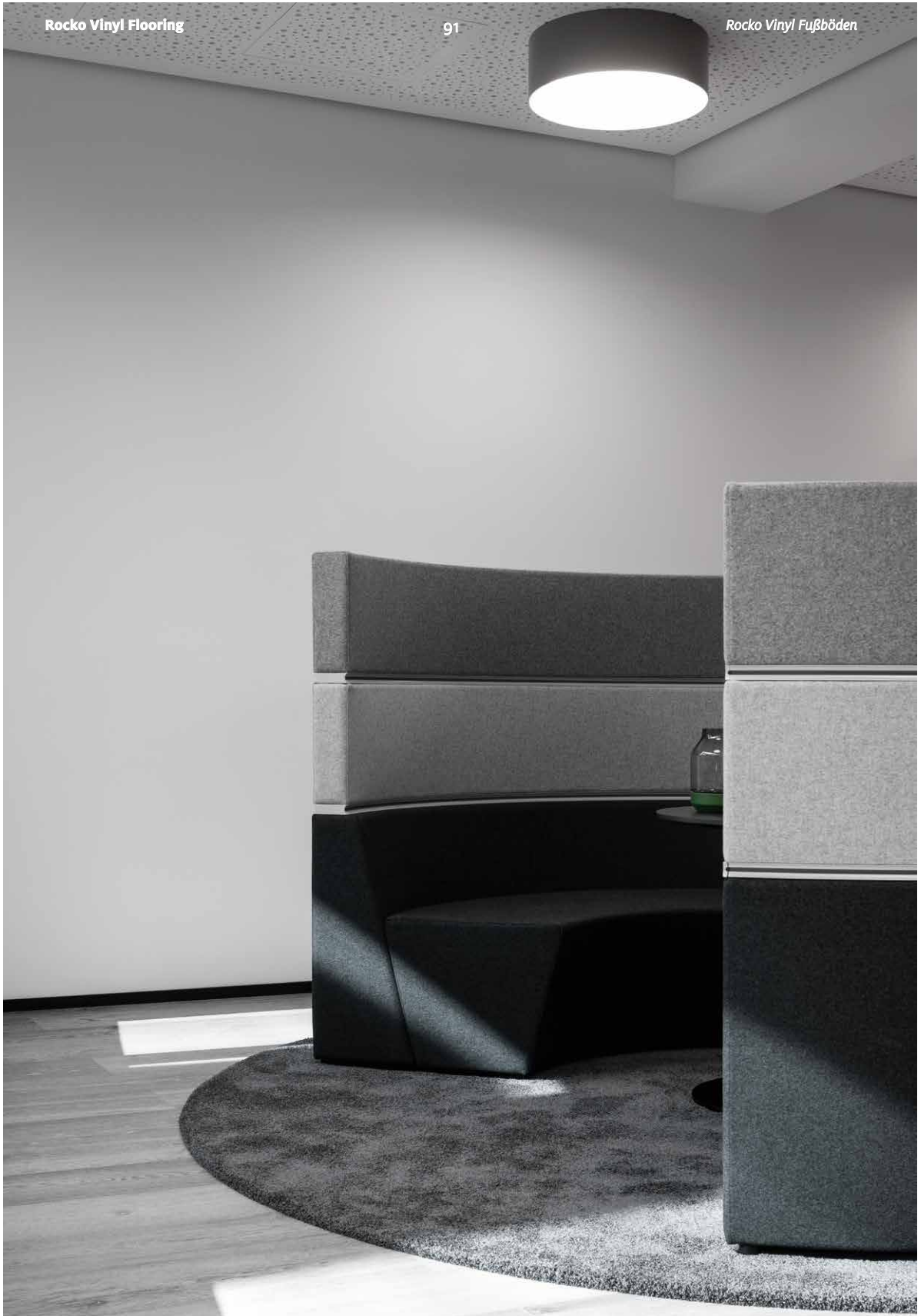
**The flooring, skirting boards and tables are made using Kronospan materials.**

***Fußboden, Leisten und Tische sind aus Kronospan-Materialien hergestellt.***





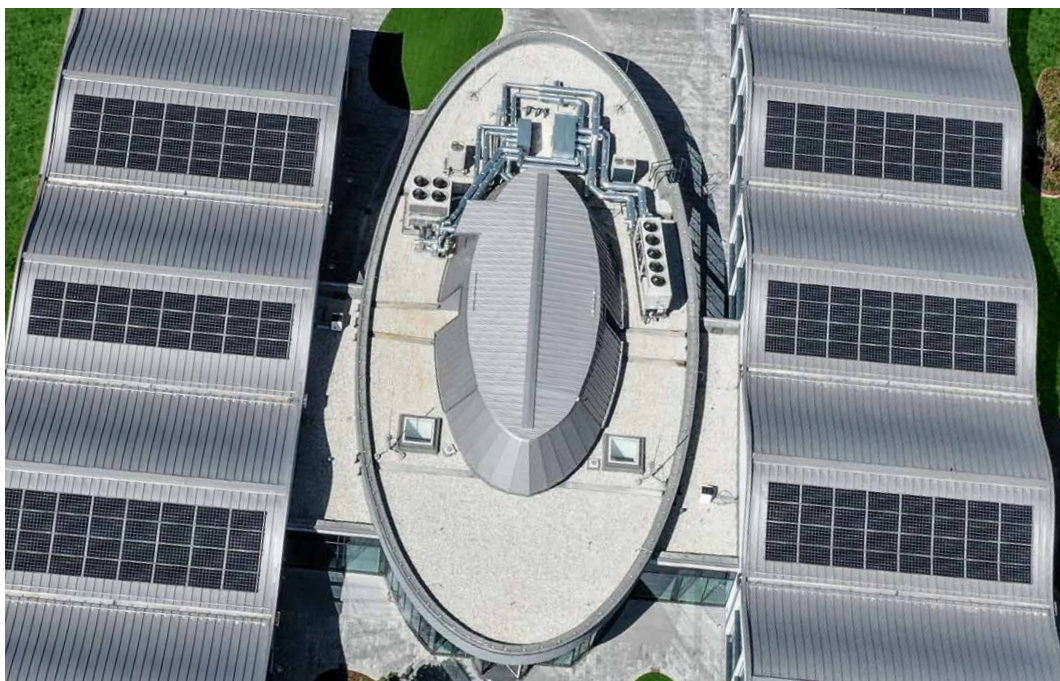






**Behind the scenes**  
*Hinter den Kulissen*





**Most of the technology for the building is situated on top of the elliptical middle part of the building. The solar panels of the photovoltaic plant are integrated into the wavelike form of the roof construction.**

**Ein Großteil der Haustechnik befindet sich auf dem ellipsenförmigen Mitteltrakt des Gebäudes. Die Solarmodule der PV-Anlage fügen sich in die wellenförmige Dachkonstruktion ein.**







# Material Glossary

## Materiallegende

### Stand Up Room / Stand-up-Raum

—

#### Table / Tisch

MF PB, Decor / Dekor 0191 PE Cool Grey

#### Wall Cladding / Wandverkleidung

MF PB, Decor / Dekor K007 PW Coffee Urban Oak

### Cloak Room / Garderobe

—

#### Alcoves / Nischen

MF PB, Decor 0191 PE Cool Grey

### Meeting Rooms / Besprechungsräume

—

#### Sideboard / Sideboard

MF PB, Kitchen Unit / Korpus:

Decor / Dekor 0191 PE Cool Grey

Work Surface / Deckplatte: Decor / Dekor

K007 PW Coffee Urban Oak

#### Discussion Tables / Besprechungstische

Laminates / Schichtstoff, Decor / Dekor K007 PW Coffee Urban Oak

### Management Offices / Leitungsbüros

—

#### Highboard / Highboard

MF PB, Kitchen Unit / Korpus:

Decor / Dekor 0191 PE Cool Grey

Work Surface / Deckplatte: Decor / Dekor

0164 PE Anthracite

### Filing Room / Kopierraum

—

#### Hinged Door Cabinet / Flügeltüren-schränke

MF PB, Decor / Dekor 0191 PE Cool Grey

### Kitchen / Küchen

—

#### Kitchenette / Teeküche

MF PB, Frontal Units / Fronten:

Decor / Dekor 0191 PE Cool Grey

Base / Sockel: Decor / Dekor 0164 PE

Anthracite

Shelving Units / Regalböden:

Decor / Dekor 0191 PE Cool Grey

### High Table / Stehtisch

MF PB, Base Unit / Unterbau:

Decor / Dekor 0191 PE Cool Grey

Slim Line Worktops / Slim Line Arbeit-splatten

Work Surface / Deckplatte: Decor / Dekor K028 SU Portland

### Kitchen to reheat food / Aufwärmküche

MF PB, Frontal Units / Fronten:

Decor / Dekor 0191 PE Cool Grey

Base / Sockel: Decor / Dekor 0164 PE

Anthracite

Shelving Units / Regalböden: Decor /

Dekor K007 PW Coffee Urban Oak

Back Panel / Rückwand: Decor / Dekor

K097 PE Dusk Blue

### Casino

—

#### High Tables / Stehtische

MF PB, Decor / Dekor 0164 PE Anthracite

#### Visitor Lockers / Schließfächer für Gäste

MF PB, Decor / Dekor 0164 PE Anthracite

#### Slats / Lamellen

MF PB, Ko86 PW Natural Rockford

Hickory

#### Planting Modules / Pflanzmodule

MF PB, Ko86 PW Natural Rockford

Hickory

#### Bar Table / Bistrotische

MF PB, Decor / Dekor 0164 PE Anthracite

#### Coffee Points / Coffee Points

MF PB, Slats / Lamellen: Ko86 PW

Natural Rockford Hickory

Table Cheek / Tischwange: Ko86 PW

Natural Rockford Hickory

Shelf / Regal: Decor / Dekor 0164 PE

Anthracite

Storage Area / Stauraum: Decor / Dekor

0164 PE Anthracite

#### Framed Moss Walls / Rahmung

##### Mooswände

MDF, Varnished in black / schwarz

lackiert

### Employee Lockers / Mitarbeiterspindel

—

MF PB, Kitchen Units / Korpus:

Decor / Dekor 0191 PE Cool Grey

MDF, Doors / Türen: Varnished / lackiert

### Office Area / Bürotrakt

—

#### Wall Cladding / Wandverkleidungen

MF PB, Decor / Dekor K007 PW Coffee Urban Oak

### Wash Rooms / Sanitär

—

Wash Basins / Waschtische: Slim Line

Worktops / Slim Line Arbeitsplatten

Decor / Dekor K028 SU Portland

Base Unit with Waste Bin / Unterbau

Papierkorb: MF PB, Decor / Dekor 0164 PE

Anthracite

#### Partitions / Trennwände

MF PB, Decor / Dekor K007 PW Coffee

Urban Oak, Black Edging / schwarze

Kante

### Reception Area / Eingangsbereich

—

#### Slats and Counter / Lamellen und Theke

OSB

#### Framed Moss Wall / Rahmung

##### Mooswand

MDF

### General Areas in the Building / Allgemein im Gebäude

—

#### Window Sills / Fensterbänke

MF PB, Decor / Dekor 0191 PE Cool Grey

#### Skirting Boards / Fußleisten

MDF, Varnished in black / schwarz

lackiert

#### Flooring / Fußböden

Rocko Vinyl Barista R077

Rocko Vinyl Alkemi R063

### External Area / Außenbereich

—

Decor / Dekor K242 BS Patchwork

# Imprint

## Impressum

### **Publisher**

LIRA service GmbH  
Lise-Meitner-Straße 10  
33104 Paderborn · Germany

### **Concept, design, photography, realisation**

Heine Warnecke Design GmbH  
heinewarnecke.com

### **Drone photography**

Wegener Bauunternehmen  
GmbH & Co. KG,  
Georgi Dobrikov, InLink

### **Drawings**

Katharina McLaughlin,  
interior designer, prooffice  
Paul Vedder,  
construction supervisor of project

### **Architecture**

Árpád Ferdinánd, architect

### **Interior Design**

Alexandar Jordanov, Teodor Hristov,  
InLink

### **Text**

Jasmin Iredi

### **Translation**

Stefanie Hecker

© 2020

**LIRA service GmbH**

This book along with the articles and images contained herein are protected by copyright. All rights, especially the right to duplication, distribution and translation, are reserved.

### **Herausgeber**

LIRA service GmbH  
Lise-Meitner-Straße 10  
33104 Paderborn · Deutschland

### **Konzept, Gestaltung, Fotografie, Realisation**

Heine Warnecke Design GmbH  
heinewarnecke.com

### **Drohnenfotografie**

Wegener Bauunternehmen  
GmbH & Co. KG,  
Georgi Dobrikov, InLink

### **Zeichnungen**

Katharina McLaughlin,  
Innenarchitektin, prooffice  
Paul Vedder,  
Bauleiter im Projekt

### **Architektur**

Árpád Ferdinánd, Architekt

### **Innenarchitektur**

Alexandar Jordanov, Teodor Hristov,  
InLink

### **Text**

Jasmin Iredi

### **Übersetzung**

Stefanie Hecker

© 2020

**LIRA service GmbH**

*Dieses Buch sowie die darin enthaltenen Beiträge und Bilder sind urheberrechtlich geschützt. Alle Rechte, insbesondere zur Vervielfältigung, Verbreitung und Übersetzung, bleiben vorbehalten.*

**The west wing of the campus building is ready for development. Utilisation concepts are currently being drawn up and evaluated in order to let another ground-breaking idea become reality in this part of the building.**

***Der Westflügel des Campus steht zum Ausbau bereit: Aktuell werden Nutzungskonzepte entwickelt und ausgewertet, um auch in diesem Flügel eine wegweisende Idee Wirklichkeit werden zu lassen.***



**LIRA service GmbH  
Lise-Meitner-Straße 10  
33104 Paderborn · Germany  
Tel +49 5251 18060**

***lira-service.com***

